



**Bass Brothers**  
car audio solutions

# Monteringsveiledning

## Basspakke

BMW i4  
- med Harman/Kardon lydsystem

## Gratulerer med kjøp av basspakke for BMW i4!

Denne pakken er utviklet spesielt for å passe med det eksisterende lydanlegget som befinner seg i BMW i4, og gjelder utgaver som er utstyrt med Harman/Kardon lydsystem fra fabrikk.

Løsningen er plug and play, med kontakter som passer rett inn på de originale tilkoblingene.

Forsterkeren monteres på basskassen, og kobles til strøm og signal i bagasjerommet. Basskassen passer rett ned i brønnen i bagasjerommet. Den blir helt skjult når alt er ferdig montert.

Det vil ikke kreves verken klipping eller skjøting av bilens originale ledninger.

Vår monteringsveiledning vil guide deg gjennom hele installasjonsprosessen, steg for steg.

### Pakken inneholder

- Helix M ONE monoforsterker
- BB BOX biltilpasset basskasse for BMW i4
- GAS MAX S1-6D1 subwoofer
- Plug&Play kabelsett med Helix AAC3HP høynivåadapter
- Høytalerkabel til basskasse
- M6 mutter

### Du trenger

- Demonteringsverktøy
- Torx T20
- Torx T40
- 10mm pipe
- Unbrako, 3mm
- 13mm pipe, eller fastnøkkel

### Innholdsfortegnelse:

1. Tilkobling .....	side 3
2. Montering og tilkobling strømkabel .....	side 8
3. Montering forsterker og basskasse .....	side 10
4. Tilbakemontering .....	side 12
5. Avslutning .....	side 14

Da er det ikke mer å vente på. Vi setter i gang!

# 1. Demontering

Åpne bagasjerommet, løft opp gulvet/dørken, og du vil se den originale H/K subwooferen nede i brønnen.

Ta av toppdekslet til basskassen. Dette sitter kun i klips.

Skru ut de tre boltene (10mm) som holder fast kassen; 1 i fremkant og 2 gjennom selve kassen.



Plugg ut kontakten på siden og løft hele kassen ut av bilen



Dytt kontakten gjennom hullet og opp sprekken på siden av bagasjeromsbrønnen



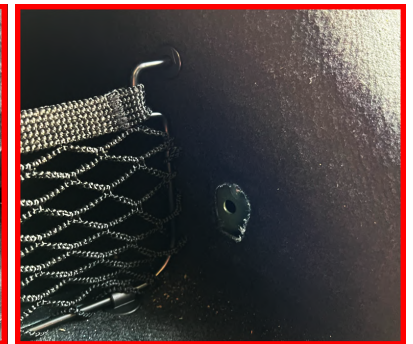
Finne frem kabelsettet som fulgte med i pakken fra Bass Brothers. Koble den sorte pluggen til kontakten fra den originale basskassen.



Lokalisere de to bøylene på høyre side (passasjerside) i bagasjerommet. Vipp av plastdekselet slik at du kommer til skruen.



Skru ut begge bøylene ved hjelp av Torx T40.



Ta ut kroken (rett ved spaken som feller ned baksetet), og bruk deretter et demonteringsverktøy for å vippe av det lille dekselet bak. Bak dekselet sitter det en skrue som skrues ut med Torx T20.



Trekk av hele det øverste dekselet.  
Det sitter nå i 3 klips nede og 1 klips oppe.



Bruk demonteringsverktøy og vipp ut lyset bakerst i høyre hjørne, og koble fra dette.



Løsne to panelklips i teppet ved å bruke et flatjern eller tilsvarende og vippe ut senter. Trekk deretter ut hele klipsen.

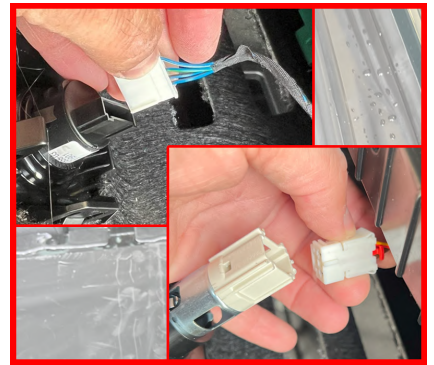


Trekk teppekanten litt ut slik at du kommer til kontaktene på baksiden.





Koble fra de to hvite kontaktene



Bøy teppet helt ned, og trekk den grønne kontakten av festet.



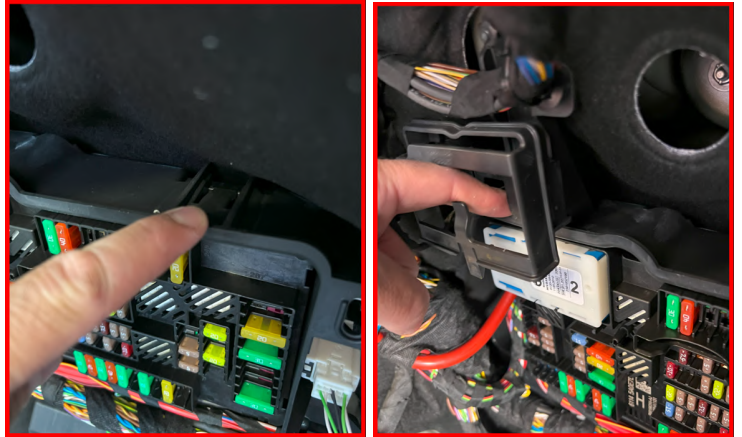
Bruk 10mm pipe og skru ut de to plastmutrene nederst i oppbevaringsrommet, og løft det ut.



Koble ut den store hvite kontakten som nå er tilgjengelig i sideveggen. Vipp låsen litt ut og trekk kontakten ned.



Press ned de to låsene på toppen av sikringsboksen ...



... og trekk hele sikringsboksen litt ut.  
Det er på baksiden av denne strømkabelen skal kobles til.



## 2. Montering og tilkobling strømkabel

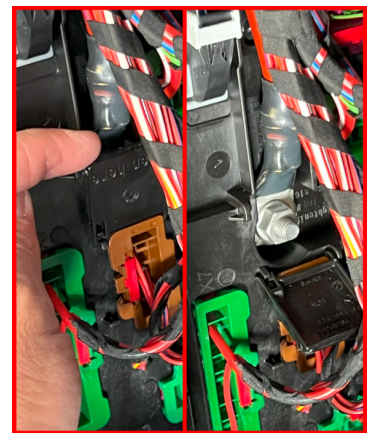
Ved bagasjeromsbrønnen skal nå den røde strømkabelen føres inn (med ringkabelsko først) inn i åpningen i teppet. Løft litt på teppet hele veien og dytt kabelen på undersiden. Før den videre rundt hjørnet på brønnen og bakover mot deg.



Trekk strømkabelen videre over mot bilens høyre side, på undersiden av brakettene.



På baksiden av sikringsboksen vipper du opp plastdekselet som dekker strømtilkoblingen.





Klipp av strømkabelen ca 15-20 cm fra ringkabelsko.  
 Finn frem sikringsholderen i pakken fra oss.  
 Vipp av lokket til sikringsholderen, avisoler ledningen (skjær av isolasjonsskappen til kabelen) og sett den inn på ene siden av holderen. Pass på at du ikke avisolerer så mye at det blir synlig kobber på utsiden av sikringsholderen.  
 Skru den godt fast med skruen på toppen.



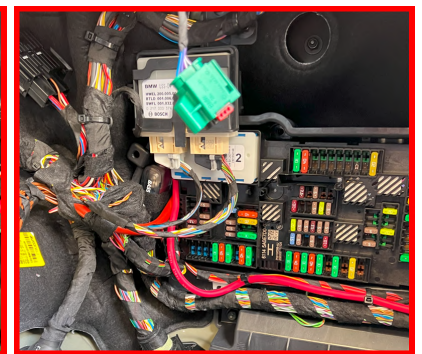
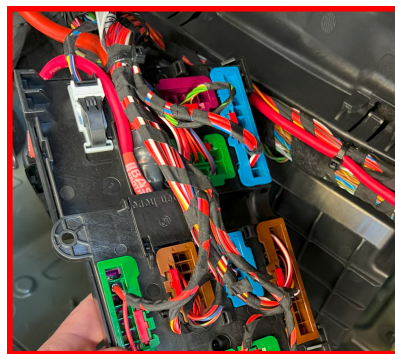
**NB! Dersom sikringen står i sikringsholderen skal denne tas ut før du går videre. Den skal ikke settes inn før alt er ferdig oppkoblet.** Vi kommer tilbake til dette senere.

Ta den enden av kabelen du har klippet bort som har ringkabelsko, på samme måte som over avisoler den avklipte enden, og koble den inn på motsatt side av sikringsholderen. Sett på lokket midlertidig slik at det ikke er fare for å komme borti noe metall - husk at sikringen fortsatt skal være ute.

Du skal ikke løsne mutteren tilhørende eksisterende strømtilkobling.  
 Sett ringkabelskoet til strømkabelen på toppen av eksisterende mutter, og skru så fast medfølgende mutter på toppen slik at strømkabelen sitter fast.



Vipp over lokket til strømtilkoblingen igjen, og skyv sikringsboksen tilbake på plass.



### 3. Montering forsterker og basskasse

Videre nå så skal forsterker etterhvert kobles opp.

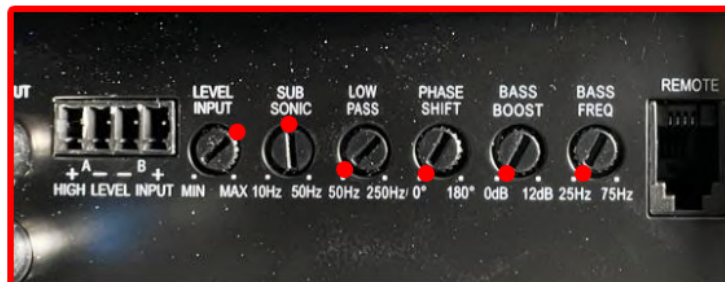
Men først kan du pakke opp forsterkeren, finne et lite flatjern eller tilsvarende, og vri på potmeterne på siden slik som vist på bildet.

Level Input opp til ca "kl 2"

Subsonic opp til rett før "kl 12"

Low Pass bare en liten tanke opp fra minimum.

Phase Shift, Bass Boost og Bass Freq skal alle stå på minimum.



Den sorte jordingskabelen i kabelsettet skal kobles til den fremre bolten hvor original subwoofer var skrudd fast. Legg ringkabelskoen på bolten og skru godt fast med mutteren.

Kabelen trekkes ut gjennom åpningen til brønnen på samme måte som den røde strømkabelen.

Signalkabelen fra AAC3-adapteret som du tidligere koblet til subwooferkontakten skal også trekkes gjennom denne åpningen.



Koble høyttalerkabelen til terminalen på siden av basskassen. Endene på kablene avisoleres. Kabel med rød stripe kobles til rød, og den andre kobles til sort.

Trykk ned, sett inn avisolert kabel og slipp.

Sett basskassen ned i brønnen som vist på bildet. Alle løse kabler skal komme ut på oversiden av kassen.

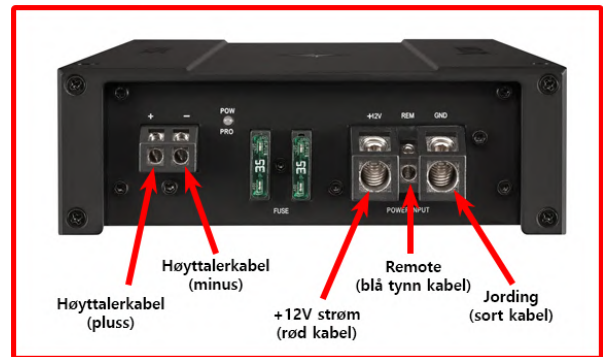
Plasser forsterkeren på toppen av kassen med strømtilkoblingene vendt fremover i bilen. Skru den fast med de fire medfølgende skruene. Alt er nå klart for tilkobling.



Avisoler strømkabel og jordkabel ved å skjære av ca 2cm av isolasjonen på enden. Skru opp Unbrako-skruer, sett inn kabel, og skru godt til. Pass på at det ikke kommer noe isolasjon mellom kabel og skru. Blå styrestrømkabel (kommer ut sammen med RCA-kabel) avisoleres og kobles til koblingen merket "REM".

Kabel fra basskasse kobles til høyttalerutgangene. I de fleste tilfeller benytter vi en brun/rød og brun kabel, hvor den med rød stripe kobles til pluss og helbrun kobles til minus.

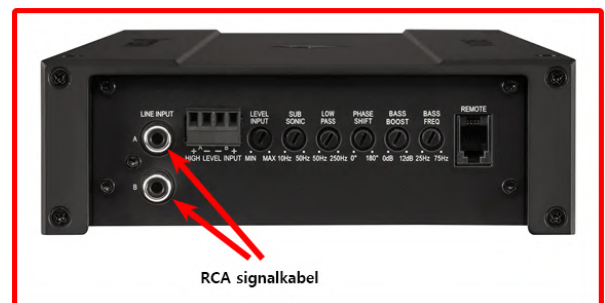
Det viktigste uansett type høyttalerkabel er at pluss (rød) på basskassen går mot pluss på høyttalerutgang, og minus (sort) mot minus.



Dersom du har fulgt anvisningen (og det håper vi selvsagt) skal du nå sitte igjen kun med et par RCA kontakter.

Kabel legges rundt forsterkeren og kobles til RCA-inngangene på motsatt side.

Det har ingen betydning hvilken som kobles i A og B



Siden du nå forhåpentligvis har satt alle kablene der de skal være, så kan du gå foran i bilen, ta av lokket til sikringsholderen, sette på sikringen, og sette på lokket igjen



Plasser sikringsholderen til strømkabelen slik som på bildet, og sørg for at kabelplasseringen blir ryddig og pen.





## 4. Tilbakemontering

Plasser sikringsholderen til strømkabelen slik som på bildet.



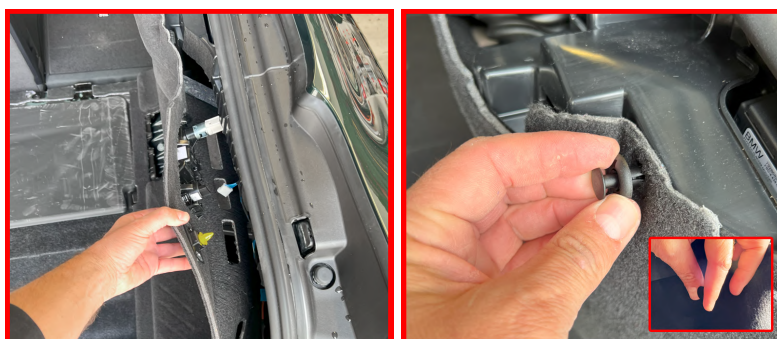
Sett oppbevaringsboksen tilbake på plass og skru fast begge mutrene



Før den grønne kontakten tilbake i festet, bøy teppet/sidepanelet opp og koble inn igjen de to hvite kontaktene.



Skyv deretter teppet helt på plass, sett inn de runde klipsene (pass på at senterpinnen er trukket ut på hver klips først), og trykk deretter senterpinnen helt inn.





Sett lyset tilbake på plass. Husk å koble inn kontakten også.



Klikk på plass igjen det øverste sidedekselet. Pass på at de tre klipsene nede og klipsen oppe treffer hullene.



Skru inn Torx T20 skruen ved kroken i sideveggen, og klikk på plass igjen det lille dekselet som skjuler skruen.



Skru på plass igjen bøyene med Torx T40



## 5. Avslutning

Legg på igjen gulvet i bagasjerommet, og du er good to go!

Skulle du ha støtt på noen problemer underveis, ta gjerne kontakt med oss på messenger eller epost, så skal vi bistå med hjelp.

Sjekk at du ikke har lagt fra deg noe verktøy eller andre gjenstander under hjulene, lukk dører og luker, sett deg inn bak rattet, og kjør avgårde på tur med herlig ny og kraftigere bass.



**Lykke til, og takk for at du kjøpte denne pakken fra Bass Brothers AS.**

**Ved ytterligere spørsmål, ta gjerne kontakt med oss på [support@bassbrothers.no](mailto:support@bassbrothers.no) eller Facebook Messenger.**



