



Installasjonsguide

Basspakke Nivå 1,2 og 3

BMW i4 | med 688 Harman Kardon

Beskrivelse

Dette er en forenklet installasjonsguide som tar deg gjennom de viktigste punktene i montering av din basspakke.

Vanskelighetsgrad

Middele: For deg som er komfortabel med lett demontering av bilinteriør, kobling av strøm- og jordingskabel til forsterker.

OBS! Vi oppfordrer alle som føler seg usikker på den her type installasjon å benytte seg av våre monteringspartnere eller andre med god erfaring innen bilstereo.

Innhold i pakken

- Vibe Powerbox bassforsterker
- Biltilpasset signal- og strømkabelsett
- Match UP W8BMW-S basshøytaler (*kun for Nivå 2*)
- GAS MAX 6,5" bass i BB BOX BMW i4 basskasse (*kun for Nivå 3*)

Anbefalt verktøy

Ingen spesialverktøy nødvendig. Standard verktøy som skrujern, skralle, et utvalg piper eller fastenøkler vil være nødvendig. Brekkeverktøy i plastikk kan være nyttig for demontering av bilinteriør. Monteringsmateriell som strips og tape vil også være til nytte.

1 | Demontering

Sørg for at bilens infotainment er avslått under monteringen.

Original basskasse finner du under gulvet i bagasjerommet. Pakke Nivå 1 og Nivå 2 skal original basskasse forbli. Nivå 3 skal skru ut bolt som holder kasse og løfte den ut av bilen.

Vi gjør oppmerksom på at bilder viser demontering av HØYRE side. Mens man i dette tilfellet skal demontere bilens VENSTRE side (førerside).



Original basskasse avbildet.
Start med å ta av "dørlist" avbildet til høyre i bildet.



Skru ut krok / bøyle.



Vipp ut lys og koble fra kabel.

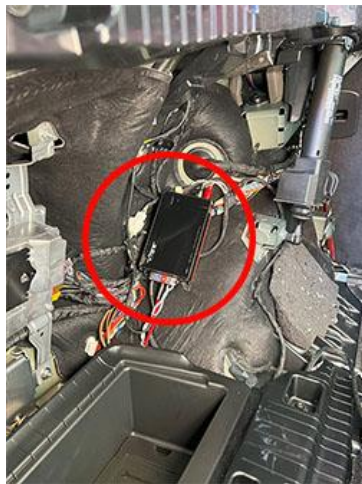


Løsne panelklips

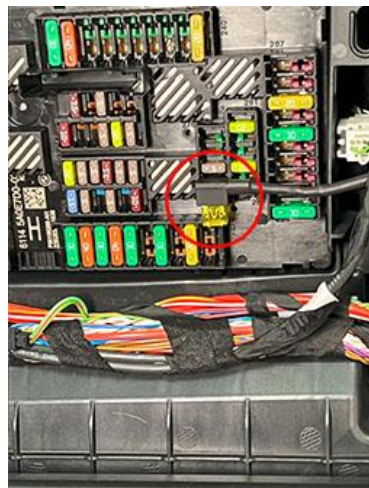
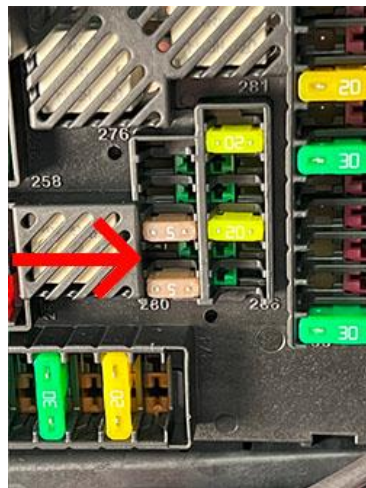
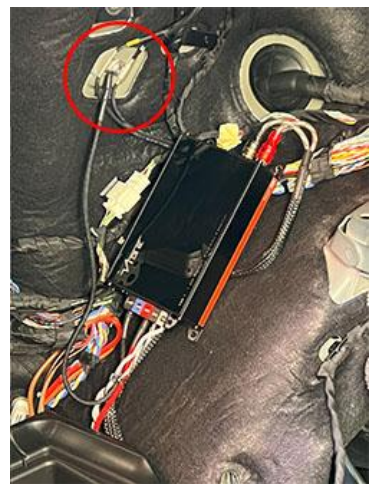
Toppdeksel må av på venstre side. 3 klips nede og 1 klips oppe.

2 | Oppkobling av Vibe bassforsterker

Vibe bassforsterker stripses fast i bilens venstre side, som angitt på bilder.



Jordingspunkt markert.



Hent signal fra plugg til original basskasse og koble dette til Vibe bassforsterker sin RCA-inngang.

På høyre side i bagasjerom (passasjerside) finner du lokk som skjuler sikringsboks. Denne er det mulig å komme til uten å demontere hele sidepanelet. Lur inn strømkabel slik at du på enkelt vis kan sette i stikk som anvist på bilder ovenfor.

OBS! Strekk gjerne opp kabel mens alt er demontert, men koble til stikket som det siste du gjør av all montering og oppkobling.

3 | Oppkobling av basshøytaler

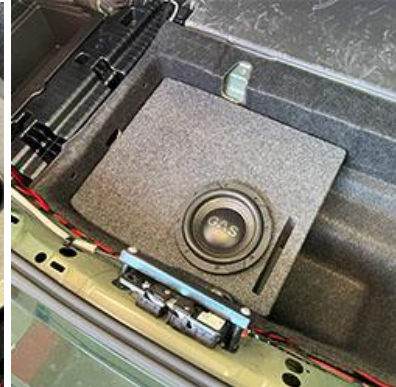
OBS! Dette punktet vil være ulikt alt etter pakkeløsning, Nivå 1, 2 og 3.



Nivå 1 - Koble til kabel fra Vibe bassforsterker og plugg som passer ned på original basskasse.



Nivå 2 - Monter ny Match basshøytaler i original basskasse. Koble til ny kabel fra Vibe bassforsterker.



Nivå 2 - Monter ny GAS basskasse i original posisjon. Kassen har terminal på siden hvor ny kabel fra Vibe bassforsterker kobles til.

4 | Lydjusteringer forsterker

GAIN: Ca kl 11-12
LPF: Ca kl 09-10
Bass Boost: 0 db

Det medfølger egen basskontroll med Vibe bassforsterkeren. Denne kan kobles til og strekkes frem i kupeen om ønskelig. Siden signalet til forsterker hentes fra plugg til original basskasse, vil du merke at bilens bassjustering i iDrive infotainment også har innvirkning på bassmengde.



4 | Avslutt montering

Nå som alt er tilkoblet kan du avslutte med å koble +12V strømkabel til strømpunktet i sikringsboksen.

Dobbeltsjekk at du ikke har koblet av noen andre ledninger i prosessen før du starter opp infotainment / spiller og tester at du får lyd. Vi anbefaler å utføre en rask lyttetest før du monterer det hele sammen igjen. Avslutt monteringen med å montere på plass igjen alt som har vært demontert.