



Installasjonsguide

Match Lydoppgraderingspakke

Chevrolet Silverado 2014 ->

Beskrivelse

Dette er en forenklet installasjonsguide som tar deg gjennom de viktigste punktene i montering av din lydoppgraderingspakke.

Vanskelighetsgrad

Enkel: For deg som er komfortabel med lett demontering av bilinteriør. Oppkobling er i stor grad plug&play.

OBS! Vi oppfordrer alle som føler seg usikker på den her type installasjon å benytte seg av våre monteringspartnere eller andre med god erfaring innen bilstereo.

Innhold i pakken

- Match M 5.4DSP
- Biltilpasset plug&play-kabelsett
- Helix IK W8 SVC2 montert i BB BOX 108 - B18
- Monteringsbraketter og skruer til basskasse

Anbefalt verktøy

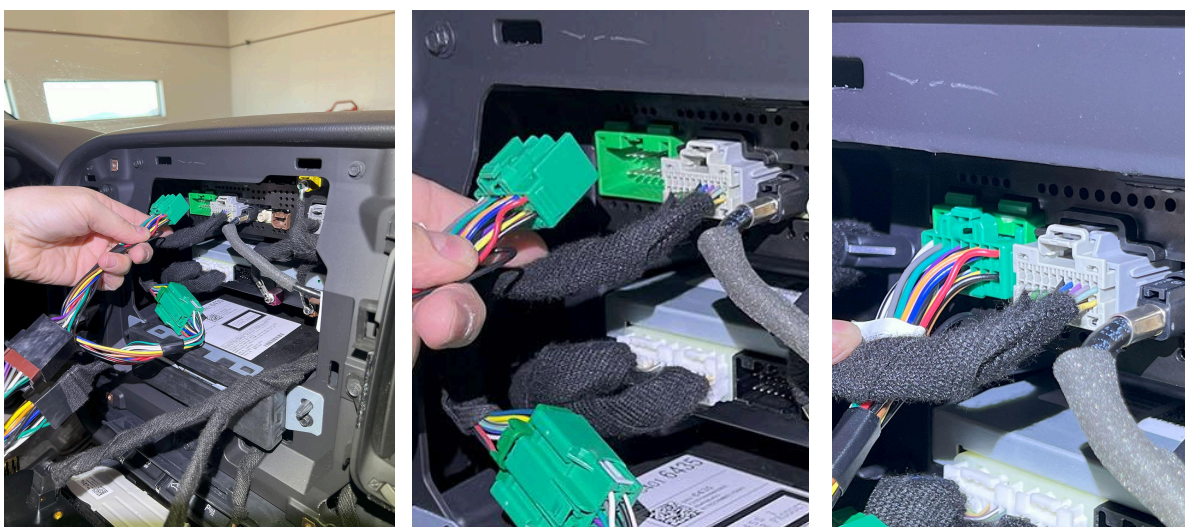
Ingen spesialverktøy nødvendig. Standard verktøy som skrujern, skralle, et utvalg piper eller fastenøkler vil være nødvendig. Brekkeverktøy i plastikk kan være nyttig for demontering av bilinteriør. Monteringsmateriell som strips og tape vil også være til nytte.

1 | Demontering dashboard

Det vil IKKE være behov for å koble av strøm fra bilens batteri under monteringen. Men hold infotainment / spiller avslått under hele monteringsprosessen.



Start med å demontere panel rundt spiller. Når panel er borte finner du 4 skruer (7 mm) i hvert hjørne som må ut. Først da får du dratt ut fronten som inneholder displayet. OBS! Front er klipset i tillegg til de 4 skruene. Du møter litt motstand når du skal dra den løs.



Her kommer du til mørk grønn plugg på original spillermodul. Denne kobler du ut og inn i nytt biltilpasset kabelsett som medfølger i pakken. Tilsvarende plugg fra nytt kabelsett kobles tilbake i original spillermodul. Da har du i praksis koblet ditt nye kabelsett i mellom original spillermodul og original spillerkontakt.

INFO: I dette kabelsettet hentes signal og strøm til DSP-forsterker som ettermonteres, samt sender retursignal fra ettermontert forsterker ut igjen på originalt ledningsnett i bilen.

2 | Oppkobling av Match DSP-forsterker

Neste steg handler om å strekke kabelsett opp til plassering bak hanskerom, hvor det er fornuftig med plass for montering av ny DSP-forsterker.

Skrur du ut 2 skruer på høyre ventilasjonskanal blir det enklere å komme til.



Skrut ut hanskerommet (2 skruer oppe og 2 under hanskerom, T20 torx) slik at du enklere kan strekke opp kabelsett. Forsterker kan fint plasseres som vist på bilder ovenfor. Stripse den gjerne fast e.l. for å sørge for at både forsterker og kabler ligger pent og stabilt.

3 | Oppkobling av URC.1 basskontroll



Det medfølger en kablet basskontroll i pakken. Her kobler du ledningen til SCP-inngangen på Match DSP-forsterker, før du strekker opp motsatt ende til der hvor du ønsker å plassere selve kontrollen. Vi kan anbefale oppbevaringsluke midt i dashbordet. Enkel plass å komme til, samtidig som du kan skjule den helt i det daglige.

Vil du minimere arbeidet, så kan du eksempelvis montere URC.1 kontrollen i hanskerommet i stedet for. Raskeste vei fra forsterkerplasseringen.

4 | Plassering av basskasse

Neste steg vil være å få på plass basskassen. Start med å strekke opp kabelen fra Match DSP-forsterker til der hvor basskassen skal plasseres. Denne kabelen er såpass tynn at du normalt vil kunne smette den inn under gulvlister uten å plukke dem av, om du ønsker å minimere arbeidet ditt og er komfortabel med den løsningen.



De fleste utgaver har et jekkfeste plassert der hvor ny basskasse skal stå. Skru av dette (10 mm) slik at du får en plan flate. Jekk og feste får plass under "gulvet".

Det medfølger to braketter og skruer i pakken. Monter de som anvist på bildet.

Basskasse ferdig montert på anbefalt plassering. Her også skrudd fast mot bakveggen. Trekk gjerne kassen 1,5 cm inn fra kanten, slik at bassport får litt avstand. Koble pluss på rød og minus på sort terminal.

5 | Avslutt montering

Nå som alt er tilkoblet er det snart klart for å starte avspilling.

Dobbeltsjekk at du ikke har koblet av noen andre ledninger i prosessen før du starter opp infotainment / spiller og tester at du får lyd. Vi anbefaler å utføre en rask lyttetest før du monterer det hele sammen igjen.

Avslutt monteringen med å montere på plass igjen alt som har vært demontert.

7 | Lydresultat og DSP-oppsett

Vi anbefaler å sette lydjusteringer i bilens infotainment / spiller tilbake til fabrikkstandard før montering.

Alle våre pakker som inneholder Match DSP-forsterker leveres ferdig konfigurert med et DSP-oppsett tilpasset utstyret som er benyttet og bilen det hele er montert i. Lyd er likevel en individuell smakssak som igjen kan oppleves svært ulikt alt etter foretrukken musikkjanger eller avspillingsmetode. Har du innvendinger mot lydresultatet i din bil, så anbefaler vi deg å ta kontakt. Basert på dine tilbakemeldinger kan vi justere videre på DSP-oppsettet, før ny versjon sendes til deg med forklaring på hvordan du overfører dette til Match DSP-forsterker via egen PC.