



Installasjonsguide

Vibe / Helix basspakke

Mazda MX-30 | med BOSE

Beskrivelse

Dette er en forenklet installasjonsguide som tar deg gjennom de viktigste punktene i montering av din basspakke.

Vanskelighetsgrad

Middele: For deg som er komfortabel med lett demontering av bilinteriør, kobling av strøm- og jordingskabel til forsterker.

OBS! Vi oppfordrer alle som føler seg usikker på den her type installasjon å benytte seg av våre monteringspartnere eller andre med god erfaring innen bilstereo.

Innhold i pakken

- Vibe Powerbox bassforsterker
- Biltilpasset plug&play-kabelsett til originalforsterker
- Strømkabelsett
- Helix IK W6 basshøytaler
- Monteringsadapter og tilbehør for original BOSE-basskasse

Anbefalt verktøy

Ingen spesialverktøy nødvendig. Standard verktøy som skrujern, skralle, et utvalg piper eller fastenøkler vil være nødvendig. Brekkeverktøy i plastikk kan være nyttig for demontering av bilinteriør. Monteringsmateriell som strips og tape vil også være til nytte.

1 | Demontering

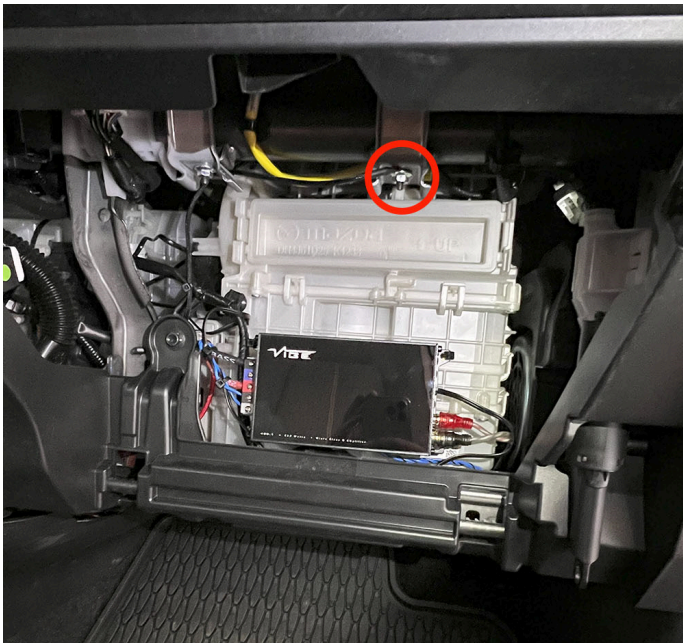
Sørg for at bilens infotainment er avslått under monteringen.

Hanskerom - Hanskerommet tas ut av bilen for å komme til gunstig plassering av forsterker.

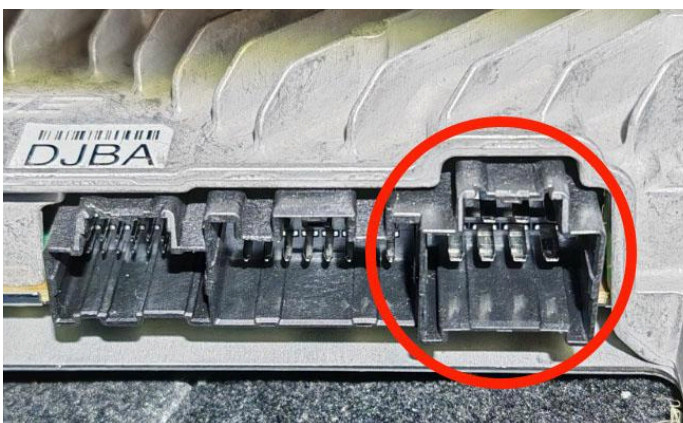
Panel - Fra bak hanskerom skal man strekke en strømkabel til sikringsboks i sparkepanel i bilens fotbrønn på førersiden. Det skal også strekkes opp et enkelt kabelsett fra bak hanskerom og ned under passasjerstol. Sørg for at du kommer til de nevnte stedene på enkelt vis.

Bagasjerom - Original basskasse ser du fort når gulvet løftes opp. Man kan gjennomføre bytte av basshøytaler i original basskasse uten å skru den ut av bilen. Men dette er valgfritt.

2 | Oppkobling av Vibe bassforsterker

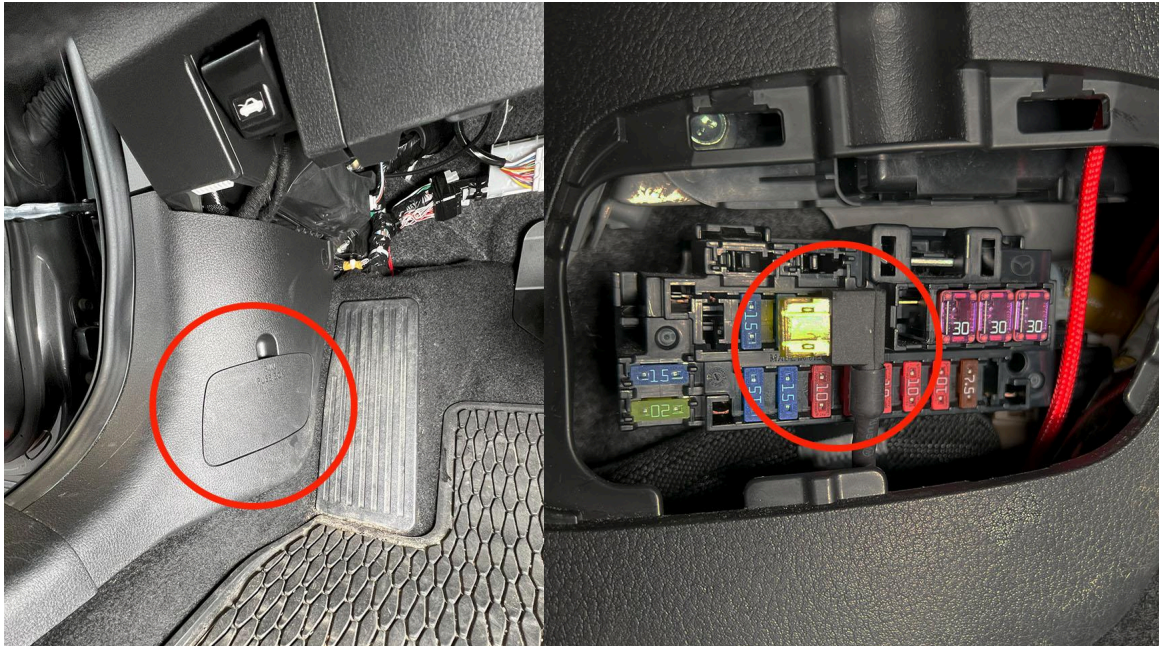


Bruk medfølgende strips for å feste Vibe-forsterker som vist på bilde. Rød ring markerer jordingspunkt for jordingskabel til forsterker. På forsterker sin høyre side kobler du til signalkabel som strekkes videre til under passasjerstol foran, hvor du finner original BOSE-forsterker.



Bilde av original BOSE-forsterker under passasjerstol. Rød ring markerer kontakten man kobler inn nytt kabelsett på.

OBS! Original plugg fra originalforsterker kobles inn igjen på ledig kontakt i nytt kabelsett.



I bilens fotbrønn på førersiden finner du sikringsboks for oppkobling av strømkabel. Strømkabel har stikk med sikring på, for enkel kobling på ledig stikk i sikringsboks.

OBS! La strømkabel være det siste du kobler til. Koble ferdig alle kabler på forsterker og utfør bytte av basshøytaler før du setter i stikk i sikringsboksen.



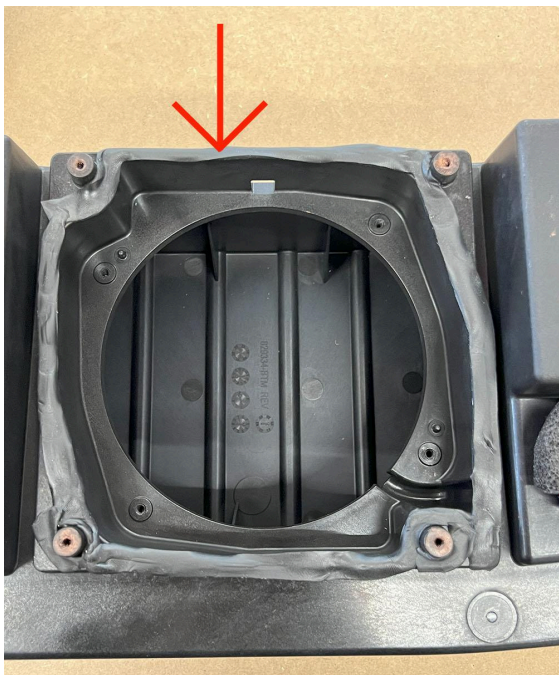
Anbefalt justering av lydinnstillinger på Vibe bassforsterker. Alle brytere står nedjustert mot venstre originalt. Dra GAIN og LPF opp til henholdsvis kl 13 og kl 9 om du ser på bryteren som en klokke. Bass Boost forblir på 0dB.

Det medfølger egen basskontroll som kobles inn på Remote-koblingen. Denne kan strekkes opp til akkurat det du selv måtte ønske å plassere den. På den måten kan man enkelt justere bassnivå i daglig bruk.

3 | Montering av Helix basshøytaler

På bildene vil du se at vi har hatt ute original basskasse. Dette er ikke nødvendig, med mindre man selv ønsker.

Demonter lokk på original BOSE-basskasse og skru ut original basshøytaler.



Bruk medfølgende butyl som pakning, før man legger på medfølgende adapterring.



Koble til original høyttalerkabel på ny basshøytaler.



Bruk medfølgende skiver når du skrur fast adapter i basskassen. Ny basshøytaler skrur fast i adapter med heldekkende grill på topp for optimal beskyttelse.

4 | Avslutt montering

Nå som alt er tilkoblet kan du avslutte med å koble +12V strømkabel til strømpunktet i sikringsboksen foran.

Dobbeltsjekk at du ikke har koblet av noen andre ledninger i prosessen før du starter opp infotainment / spiller og tester at du får lyd. Vi anbefaler å utføre en rask lyttetest før du monterer det hele sammen igjen.

Avslutt monteringen med å montere på plass igjen alt som har vært demontert.