



Bass Brothers

car audio solutions

Monteringsveiledning

Lydoppgraderingspakke

Mercedes Vito W447 2015 ->

- 2-seters utgave

Gratulerer med kjøp av lydpakke til din Vito!

Denne pakken er utviklet spesielt for å passe med det eksisterende lydanlegget som befinner seg i 2-seters Mercedes Vito 2015 og nyere.

Løsningen er plug and play, med kontakter som passer rett inn på de originale tilkoblingene.

Forsterkerenheten monteres inne i dashbordet, og basskassen mellom setene.

Ingen inngrep i bilen eller klipping av originale kabler er nødvendig.

Vår monteringsveiledning vil guide deg gjennom installasjonsprosessen, steg for steg.

Pakken inneholder

- Match M 5.4DSP forsterker med lydprocessor, montert på spesialtilpasset monteringsplate. Forsterker er ferdig forhåndsprogrammert av Bass Brothers
- Plug & Play kabelsett
- BB BOX 110 - BR20 spesialtilpasset basskasse
- Helix K 10W SVC basselement
- Monteringsmateriell

Du trenger

- Torx T20
- Demonteringsverktøy
- Trekkesnor, eller noe som kan brukes som trekkesnor
- 13 mm pipe

Innholdsfortegnelse:

1. Demontering	side	3
2. Montering forsterker	side	6
3. Montering basskasse	side	8
4. Avslutning	side	10

Som de sier hos våre naboer i øst - Nu kör vi!

1 Demontering

Bruk et demonteringsverktøy, stikk inn mellom rammen rundt spiller og dashbord, og "brekk" ut slik at rammen løsner.

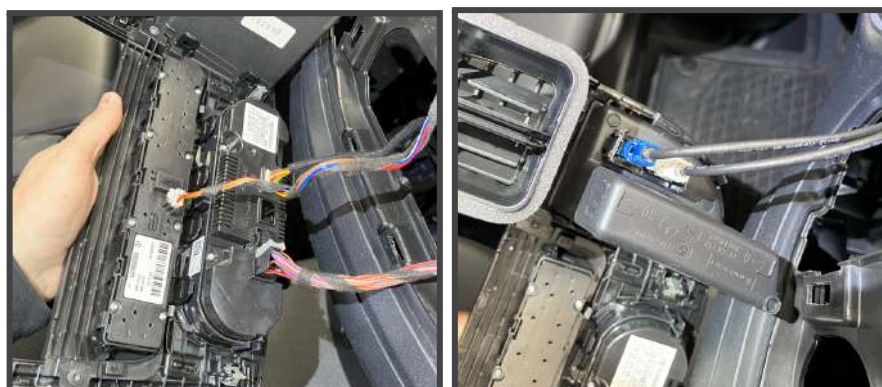
Brekkjern i metall eller skrujern frarådes på det sterkeste.



Fortsett hele veien rundt, og trekk hele rammen med klimastyringen rett mot deg.



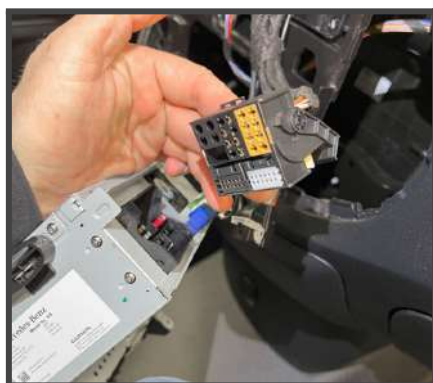
Koble fra kontaktene på baksiden av panelet. Pass på at de to helt ute på siden også blir plugget fra.



Skru ut de 4 Torx T20 skruene som holder fast spilleren/skjermen.
Dra spilleren ut mot deg



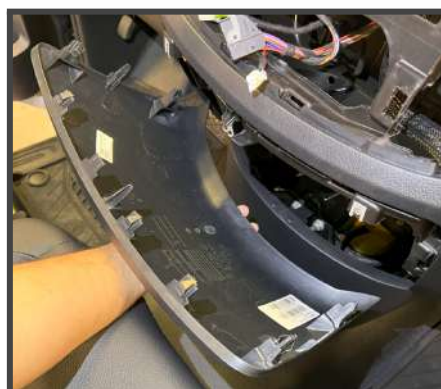
Vipp over låsebøylene på den store firkantende kontakten på baksiden av spilleren, og koble den fra.



Legg et stykke stoff, en t-skjorte eller annet beskyttende på dashbordet.
Vend spilleren og legg den opp-ned på stoffet.



Bruk demonteringsverktøy for å løsne panelet nederst på midtkonsollen. Dette sitter fast kun med klips.



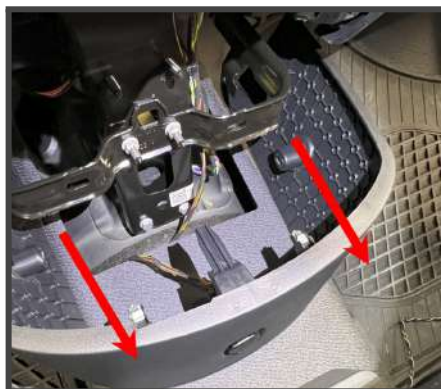
Helt nede ved gulvet finner du to runde propper. Bruk et lite brekkjern eller annet skarpt/egnet verktøy og vipp ut disse. Det er en på hver side



Skrut ut Torx T20 skruene som kommer til syne bak proppene



Trekk dekselet bakover slik at det løsner fra sporet. Koble fra kontakten på baksiden av 12V pluggen (skyves av 90 grader).



2 Montering forsterker

Forsterkeren kommer ferdig montert på en plate, med kabelsettet tilkoblet. Platen er utformet for å passe på to bolter inne i dashbordet (se bildet til høyre)



Skyv forsterkeren inn fra undersiden og opp, og før hele kabelsettet videre opp til åpningen til originalspilleren.



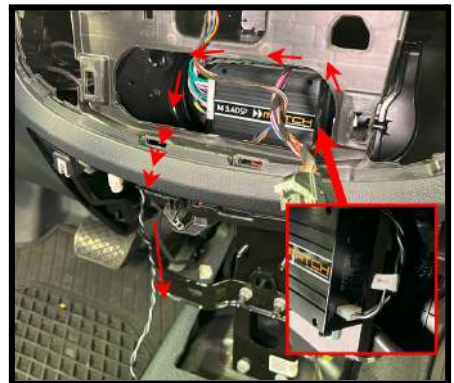
Plasser forsterkerplaten på de to boltene nevnt over, med kablen liggende pent i en liten "kveil" bak. Bruk de to medfølgende M8 mutterne og skru fast platen med 13mm pipe.



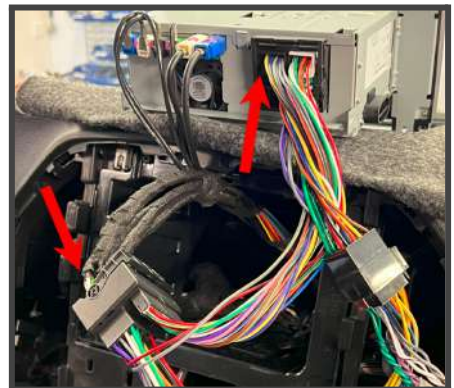
Sett rett forfra vil det da se slik ut.



Subwooferkabelen er tilkoblet med en 2-pins kontakt på høyre side av forsterkeren. Kabelen fra denne trekkes over og rundt forsterkeren, og ned i åpningen mot gulvet.



Oppe igjen i spilleråpningen tar du igjen kabelsettet fra forsterkeren. Den firkantede kontakten med låsebøyle på settes inn i originalspilleren. Vipp over bøylen slik at den sitter fast. Motsatt sende kobles inn i kontakten fra bilens originale ledningsnett. Kabelsettet blir da sittende som et mellomstykke



Sett inn igjen spilleren, og se til at ingen ledninger kommer i klem. Skru fast spilleren med de fire skruene. Klikk på igjen dekselet rundt spilleren.

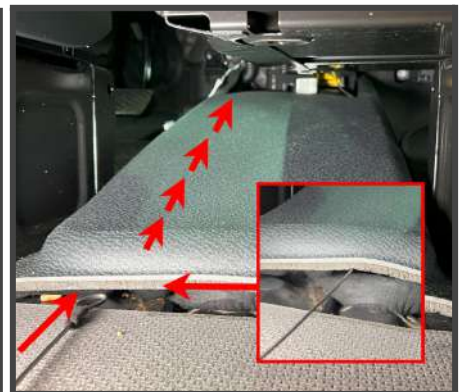


3 Montering basskasse

Nedenfor midtkonsollen finner du igjen subwooferkabelen fra forsterkeren.
Pass på at den legges innenfor stålbøylene



Bruk trekkesnor, eller noe annet tilsvarende som kan brukes som trekkesnor, og skyv den inn fra varerommet og under matten inn mot midtkonsollen i kupèen. På bildene er platen mellom varevegg og gulv fjernet, men det er ikke nødvendig for å få inn trekkesnoren.



Hekt på subkabelen, og dra trekkesnora tilbake mot varerommet. Kabelen skal ikke helt ut i varerom, men til enden av gulvmatten slik at du kan hente igjen kabelen der.



Løft basskassen inn mellom setene, med "bordet" vendt oppover og basselementet fremover. Koble subkabelen inn i basskassen før du skyver den helt på plass.



Siste punkt nå er å montere på plass igjen de to dekslene i midtkonsollen. Start med det nederste. Husk å koble til sigaretttenner-kontakten før du skyver dekselet på plass. Skru inn T20-skruene (en på hver side), og klikk på igjen lokkene over skruene.



Sett deretter på det øverste dekselet. Dette klikkes bare på plass. Se til at klipsene treffer hullene og bank det fast hele veien rundt.



4 Avslutning

Da håper vi alt har gått bra, og uten at bilen står i flammer og deler liggende igjen over alt. I så fall skal alt nå være ferdig i bilen, og det nå oppgraderte lydanlegget er klart til bruk!

Vi har satt opp lydfilen med utgangspunkt i at lydinnstillingene på bilens skjerm er satt i midtstillet, altså 0.

Man kan selvsagt finjustere dette selv etter egne preferanser, men vi anbefaler at man starter opp lyttingen innstilt som nevnt over.

Dersom du bruker Spotify, skru gjerne opp kvaliteten i Spotify-appen, men slå av evt equalizer i telefon/Spotify.

Hiv deg i bilen og kjør avgårde, og nyt oppgradert lyd fra Bass Brothers AS!



Lykke til, og takk for at du kjøpte denne pakken fra Bass Brothers AS.

Ved ytterligere spørsmål, ta gjerne kontakt med oss på support@bassbrothers.no eller Facebook Messenger.



