



**Bass Brothers**

car audio solutions

# Monteringsveiledning

Lydoppgraderingspakke

Mercedes Vito W447 2015 ->

## Gratulerer med kjøp av lydpakke til din Vito!

Denne pakken er utviklet spesielt for å passe med det eksisterende lydanlegget som befinner seg i Mercedes Vito 2015 og nyere.

Løsningen er plug and play, med kontakter som passer rett inn på de originale tilkoblingene. Strøm tilkobles enkelt under hanskerom. Forsterkerne monteres inne i dashbordet, og basskassen under førersetet (montert inn fra varerom).

Ingen inngrep i bilen eller klipping av originale kabler er nødvendig.

Passer alle 2- og 3-seters utgaver som har åpning i varerom under førersetet for frakt av lange objekter.

Vår monteringsveiledning vil guide deg gjennom installasjonsprosessen, steg for steg.

### Pakken inneholder

- Match M 5.4DSP forsterker med lydprocessor, montert på spesialtilpasset monteringsplate. Forsterker er ferdig forhåndsprogrammert av Bass Brothers
- Blam RA501D monoforsterker
- Plug & Play kabelsett
- Strømkabelsett
- BB BOX 110 - BR26 spesialtilpasset basskasse
- Helix K 10W SVC basselement
- Monteringsmateriell

### Du trenger

- Torx T20
- Demonteringsverktøy
- Et skrujern
- Trekkesnor, eller noe som kan brukes som trekkesnor
- 10 mm pipe
- 10 mm fastnøkkel (skralle kan også brukes)
- 13 mm pipe
- 16 mm pipe

### Innholdsfortegnelse:

|                               |      |    |
|-------------------------------|------|----|
| 1. Demontering .....          | side | 3  |
| 2. Montering forsterker ..... | side | 6  |
| 3. Montering basskasse .....  | side | 10 |
| 4. Avslutning .....           | side | 15 |

Da er det ikke mer å vente på. Vi setter i gang!

# 1 Demontering

Bruk et demonteringsverktøy, stikk inn mellom rammen rundt spiller og dashbord, og "brekk" ut slik at rammen løsner.

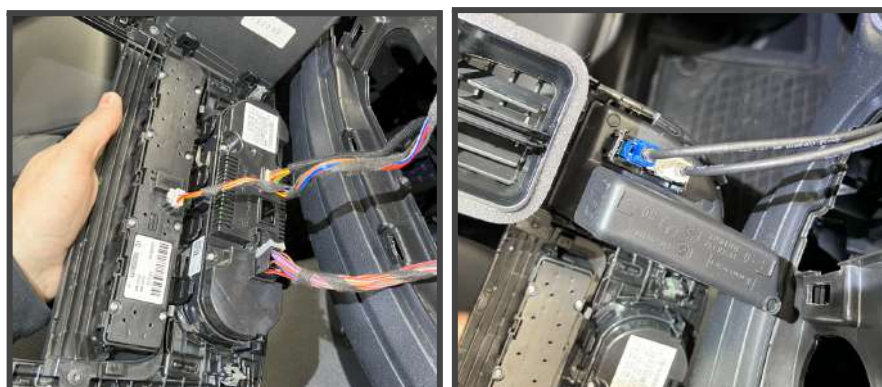
**Brekkjern i metall eller skrujern frarådes på det sterkeste.**



Fortsett hele veien rundt, og trekk hele rammen med klimastyringen rett mot deg.



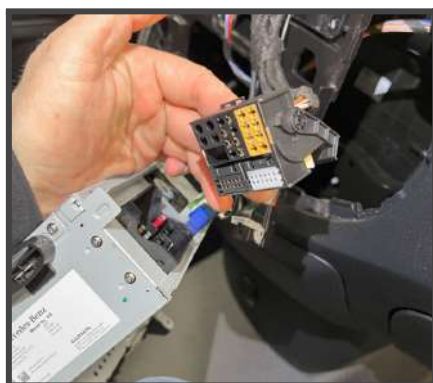
Koble fra kontaktene på baksiden av panelet. Pass på at de to helt ute på siden også blir plugget fra.



Skru ut de 4 Torx T20 skruene som holder fast spilleren/skjermen.  
Dra spilleren ut mot deg



Vipp over låsebøylene på den store firkantende kontakten på baksiden av spilleren, og koble den fra.



Legg et stykke stoff, en t-skjorte eller annet beskyttende på dashbordet.  
Vend spilleren og legg den opp-ned på stoffet.



Bruk demonteringsverktøy for å løsne panelet nederst på midtkonsollen. Dette sitter fast kun med klips.





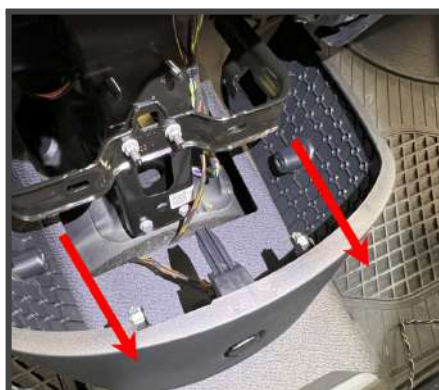
Helt nede ved gulvet finner du to runde propper. Bruk et lite brekkjern eller annet skarpt/egnet verktøy og vipp ut disse. Det er en på hver side



Skru ut Torx T20 skruene som kommer til syne bak proppene

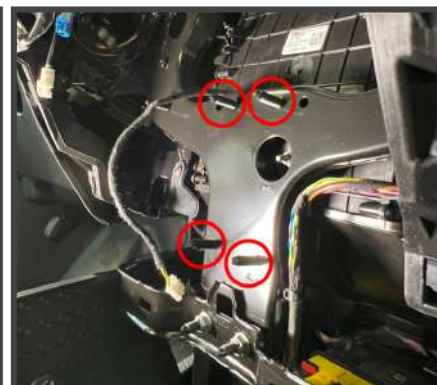


Trekk dekselet bakover slik at det løsner fra sporet.  
Koble fra kontakten på baksiden av 12V pluggen (skyves av 90 grader).



# 2 Montering forsterker

Forsterkerne kommer ferdig montert på en plate, med kabelsett tilkoblet. Platen er utformet for å passe på fire bolter inne i dashbordet (se bildet til høyre)



Skyv platen med forsterkere inn fra undersiden og opp, og før delen av kabelsettet med stor firkantet kontakt på videre opp til åpningen til originalspilleren.



Plasser forsterkerplaten på de fire boltene nevnt over, med kablet liggende pent i en liten "kveil" ovenfor Match-forsterker. Bruk de fire medfølgende M8 mutterne og skru fast platen med 13mm pipe.



Sett rett forfra vil det da se slik ut.



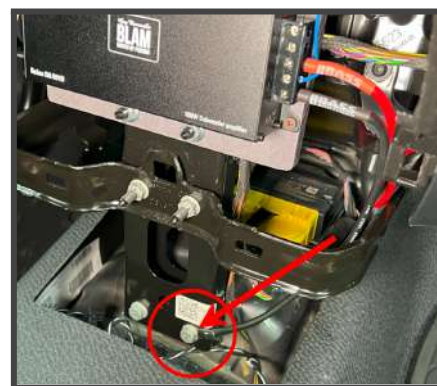
Finn frem strøm- og jordkabel. Ta endene med hylser og koble de til på siden av forsterkeren.

**Rød kabel skal på +12V, og sort kabel skal på GND.**

Løsne og feste skruene med medfølgende unbrakonøkkel. Stram godt til.



Jordingskabelen (den sorte) skal festet på bolt nede ved gulvet som avgitt på bildet. Skru løs bolt, sett på ringkabelskoen, og skru fast bolten igjen.

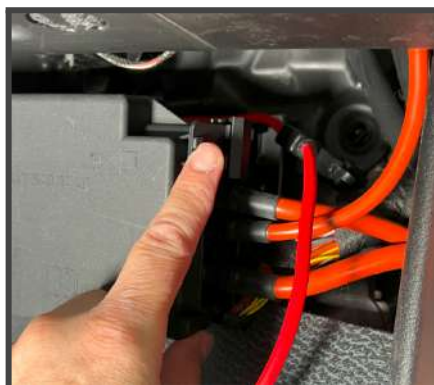


Rød strømkabel strekkes bort mot passasjerdøren. Legg den over avrenningsrøret fra klimaanlegget, og videre bort over sikringsboksen.

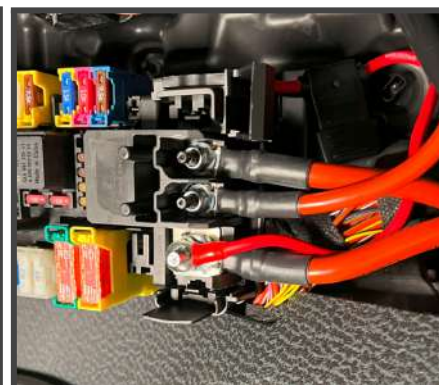
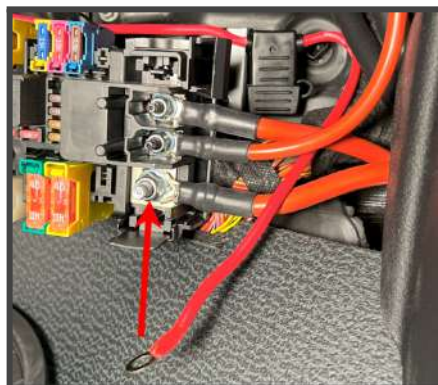




Åpne lokket til sikringsboksen ved å trykke inn låsehempen øverst på høyre side



Legg ringkabelskoen til strømkabelen oppå den nederste av 3 muttere. Bilens originale strømkabel der skal ikke løsnes, men bare legg kabelskoen oppå.



Sett på medfølgende mutter, og skru fast med 13mm pipe. Stram godt.

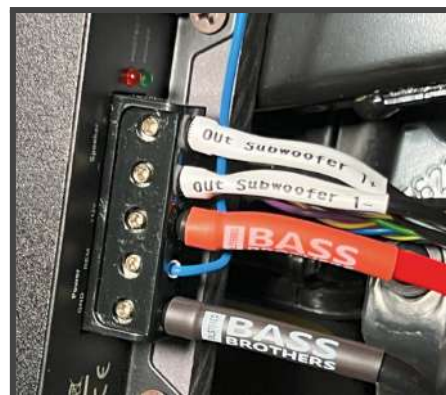


Klikk på plass lokket til sikringsboksen.

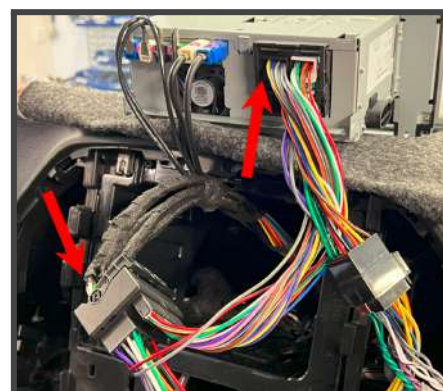




Ta frem subwooferkabel, og koble de til forsterkeren på samme måte som strømkablene. "Out subwoofer 1+" kobles til Speaker + , og "Out subwoofer 1-" kobles til Speaker -



Oppe igjen i spilleråpningen tar du igjen kabelsettet fra forsterkeren. Den firkantede kontakten med låsebøyle på settes inn i originalspilleren. Vipp over bøylen slik at den sitter fast. Motsatt sende kobles inn i kontakten fra bilens originale ledningsnett. Kabelsettet blir da sittende som et mellomstykke



Sett inn igjen spilleren, og se til at ingen ledninger kommer i klem. Skru fast spilleren med de fire skruene. Klikk på igjen dekselet rundt spilleren.



# 3

## Montering basskasse



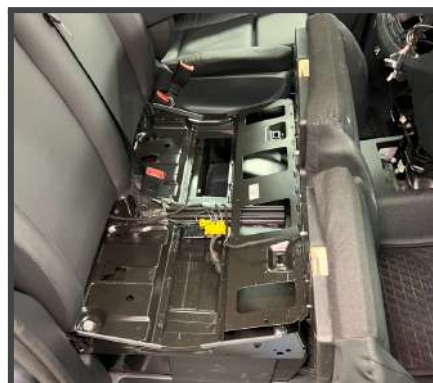
Dersom du har 2-seters utgave kan du nå hoppe bukk over de neste punktene, og rykke frem til side 12.

Har du 3-seters utgave, fortsett videre i anvisningen.

Siden du nå leser her, så går vi ut fra at du har 3-seters Vito.  
Bruk et skrujern og stikk det inn i hullet på undersiden av sittebenken.  
Det er litt "hit'n'miss", men til slutt skal du klare å treffe utløseren inni der slik at sitteputen kan løftes opp



Løft av sitteputen



Når sitteputen er ute kommer du til 8 bolter.  
Disse løsnes med 16mm pipe.  
Skru ut alle 8 boltene.  
Se bildet, og se også bildene på neste side



Du finner 6 bolter i  
bakkant...



..og i tillegg 2 bolter i  
fremkant



Dra hele sittebenken noe  
frem og ut mot døråpning på  
høyre side.

**NB! Ikke koble fra plugg  
eller kabler. Sittebenken  
skal ikke løftes ut av bilen.  
Gjøres dette vil man få  
feilkoder i bilens  
datasystem, som igjen må  
ordnes hos bilforhandler.**





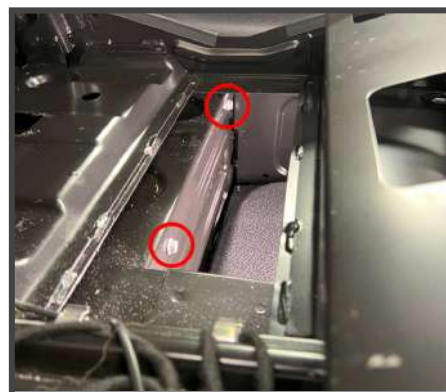
Her vil du med 2-seters utgave av Vito også hoppe inn igjen i monteringsanvisningen.

Demonter stålplaten under vareveggen. Her sitter det 4 bolter i varerom som skrues ut med 10mm pipe.



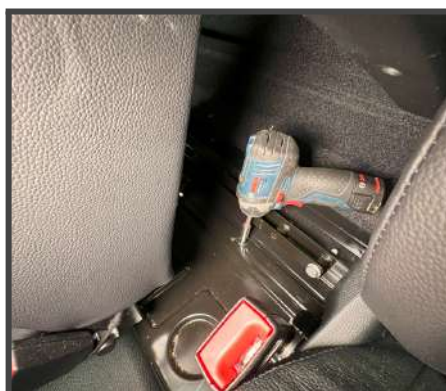
Det sitter også 2 stk 10mm bolter inne i kupèen, ned i åpningen under sittebenken. Skru ut begge boltene.

I 2-seters versjon vil disse to boltene være synlig direkte ned mellom fører og passasjerseate.



Skru ut 10mm mutter som sitter på toppen (se bilde).

I 2-seters utgave er denne mutteren synlig midt mellom fører og passasjerseate



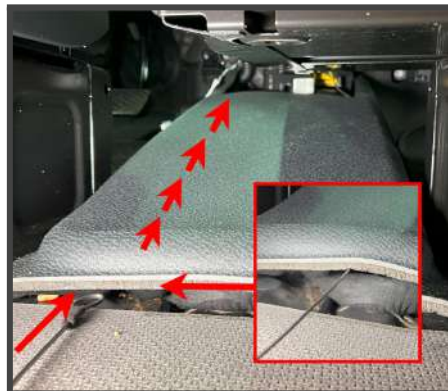
Etter platen under varevegg er demontert vil det se slik ut fra varerommet



Nedenfor midtkonsollen finner du igjen subwooferkabelen fra forsterkeren. Pass på at den legges innenfor stålbøylen



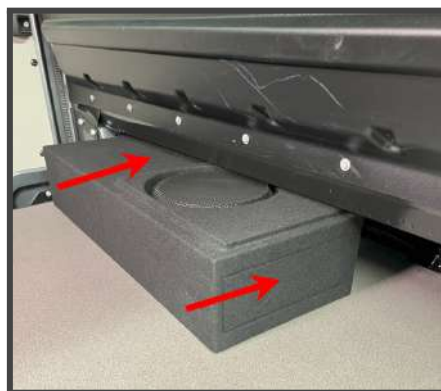
Bruk trekkesnor, eller noe annet tilsvarende som kan brukes som trekkesnor, og skyv den inn fra varerommet og under matten inn mot midtkonsollen i kupéen



Hekt på subkabelen, og dra trekkesnora tilbake til varerommet, slik at du kan hente igjen kabelen der.



Løft basskassen inn i varerommet, og snu den med tilkoblingsterminalen inn i åpningen, baffleelementet pekende oppover. Koble subkabelen inn i basskassen før du skyver den inn i åpningen.



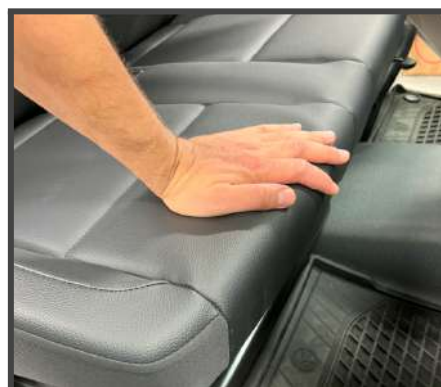
Skyv så basskassen helt frem. Pass på at den treffer eksakt mellom setefester.

Siste centimeterne må man ofte legge til litt krefter, siden basskassen har eksakt passform for å tette mellom kupè og varerom.



### **Dette gjelder kun 3-seters utgaver:**

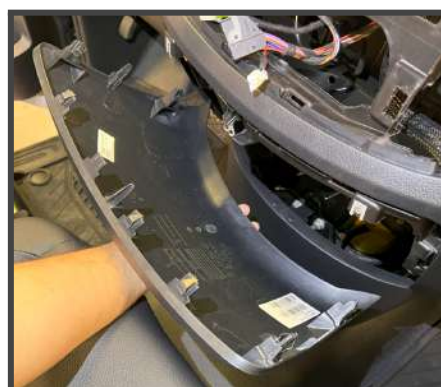
Skyv tilbake sittebenken, og skru fast de 8 boltene. Her kan du bla deg tilbake til side 9 om du er usikker på hvor disse var plassert. Sett på igjen sitteputen og klikk den på plass ved å presse ned i fremkant.



Siste punkt nå er å montere på plass igjen de to dekslene i midtkonsollen. Start med det nederste. Husk å koble til sigaretttenner-kontakten før du skyver dekselet på plass. Skru inn T20-skruene (en på hver side), og klikk på igjen lokkene over skruene.



Sett deretter på det øverste dekselet. Dette klikkes bare på plass. Se til at klipsene treffer hullene og bank det fast hele veien rundt.





# 4 Avslutning

Da håper vi alt har gått bra, og uten at bilen står i flammer og deler liggende igjen over alt. I så fall skal alt nå være ferdig i bilen, og det nå oppgraderte lydanlegget er klart til bruk!

Vi har satt opp lydfilen med utgangspunkt i at lydinnstillingene på bilens skjerm er satt i midtstillet, altså 0.

Man kan selvsagt finjustere dette selv etter egne preferanser, men vi anbefaler at man starter opp lyttingen innstilt som nevnt over.

Dersom du bruker Spotify, skru gjerne opp kvaliteten i Spotify-appen, men slå av evt equalizer i telefon/Spotify.

Hiv deg i bilen og kjør avgårde, og nyt oppgradert lyd fra Bass Brothers AS!



**Lykke til, og takk for at du kjøpte denne pakken fra Bass Brothers AS.**

Ved ytterligere spørsmål, ta gjerne kontakt med oss på [support@bassbrothers.no](mailto:support@bassbrothers.no) eller Facebook Messenger.



