



---

***BASS*BROTHERS**  
BILSTEREO OG MONTERING

# Monteringsveiledning

Lydoppgraderingspakke

MG Marvel R 2021 ->  
- uten BOSE lydsystem

## Gratulerer med kjøp av lydpakke for MG Marvel R!

Denne pakken er utviklet spesielt for å passe med det eksisterende lydanlegget som befinner seg i MG Marvel R, og gjelder utgaver som ikke er utstyrt med BOSE lydsystem fra fabrikk. Løsningen er plug and play, med kontakter som passer rett inn på de originale tilkoblingene. Forsterkerenheten monteres i dashbordet og kobles til bak originalradioen, og basskassen passer rett ned i brønnen i bagasjerommet. Den blir helt skjult når alt er ferdig montert. Det vil ikke kreves verken klipping eller skjøting av bilens originale ledninger.

Vår monteringsveiledning vil guide deg gjennom hele installasjonsprosessen, steg for steg.

### Pakken inneholder:

Match M 5.4DSP forsterkerenhet  
 BB BOX biltilpasset basskasse for MG Marvel R  
 GAS MAX S1-6D1 subwoofer  
 Plug&Play kabelsett  
 Høytalerkabel til basskasse

### Du trenger:

Demonteringsverktøy  
 Stjernetrekker  
 Lite flatt skrujern  
 Håndkle etter lite teppe - for beskyttelse

Demonteringsverktøy for enklere å løsne lister finner du som tilbehør til pakken på vår nettside.\

### Innholdsfortegnelse:

1. Demontering hanskerom og midtkonsoll .....	side 3
1.1 Utmontering av hanskerom .....	side 3
1.2 Demontering midtkonsoll .....	side 4
2. Tilkobling av kabelsett og forsterker .....	side 6
2.1 Tilkobling kabelsett .....	side 6
2.2 Tilbakemontering midtkonsoll .....	side 8
2.3 Montering av forsterker .....	side 10
2.4 Trekke høytalerkabel til basskasse .....	side 10
2.5 Montere basskasse .....	side 13
3. Sammensetting og avslutning .....	side 14
3.1 Tilbakemontering baksete .....	side 14
3.2 Tilbakemontering hanskerom .....	side 14
3.3 Avslutning .....	side 16

Da er det ikke mer å vente på. Vi setter i gang!

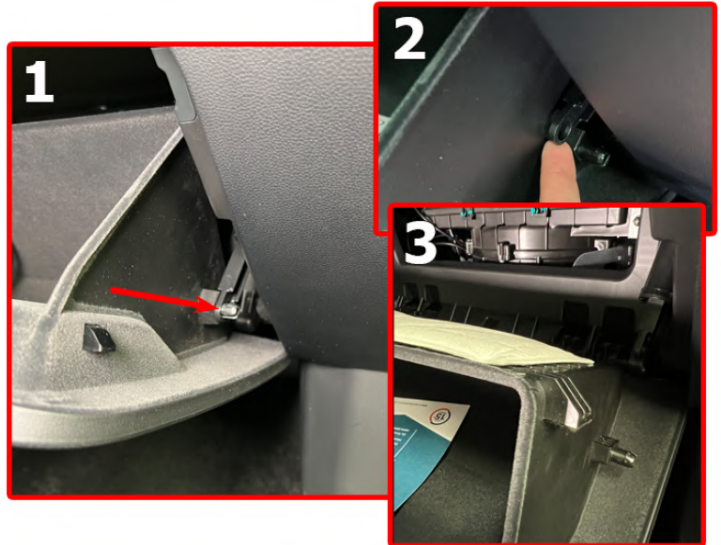
# 1. Demontering hanskerom og midtkonsoll

## 1.1 Utmontering av hanskerom

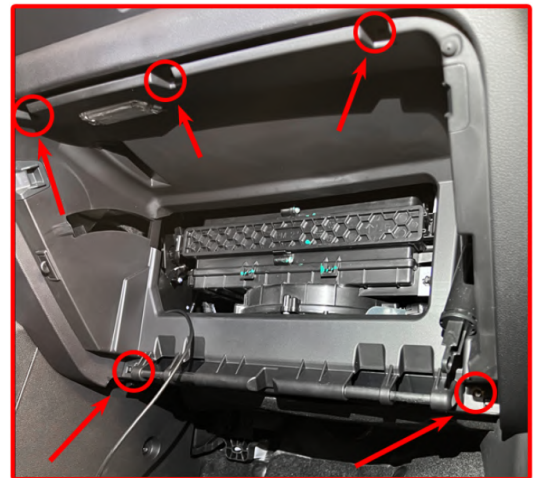
Åpne hanskerommet, og bruk et plastverktøy/demonteringsverktøy for å hekte av demperen på høyre side.

Legg press på begge sider inn mot dashbord for å løse hanskerommet ut slik at du kan svinge det helt ned.

Rykk lett rett mot deg slik at det løsner fra hengslene.

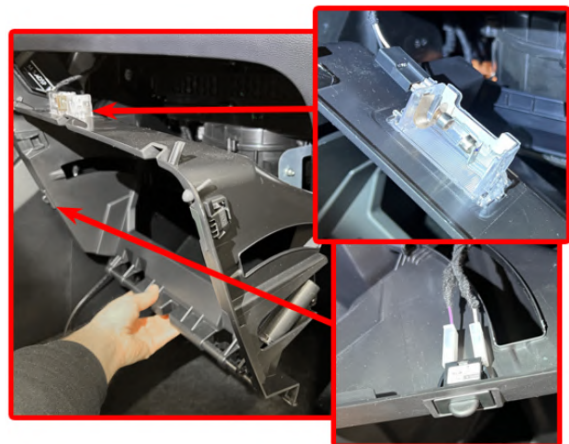


Bruk stjerneskruejern, og skru ut de 5 skruene du ser inne bak hanskerom. Det er 3 skruer oppe, og 2 nede.



Ta ut plastinnmaten (omrammingen) i åpningen.

Løsne kabler til lys og lysbryter før hele enheten løftes ut av bilen.



## 1.2 Demontering midtkonsoll

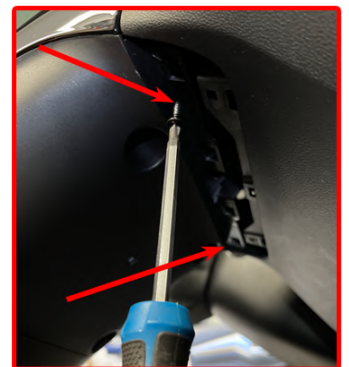
Bøy deg ned og under midtkonsollen.  
Bruk demonteringsverktøy og løsne deksel på undersiden av skjermen (helt øverst).



Dekselet sitter i 7 klips.



Etter dekselet er fjernet skal du skru ut 2 stjerneskruer. De kan være noe vanskelig å se ved første øyekast, men med godt lys vil du finne de.



Neste steg er å fjerne kopholderne nedenfor skjermen



Bruk et tynt og smalt demonteringsverktøy, og sett det ned i glippen mellom koppholder og skjermen, og bruk et ekstra verktøy som du setter ned i glippen i bakkant av koppholder. Brekk opp dekselet til koppholderne i bakkant først, og vipp det så opp foran.

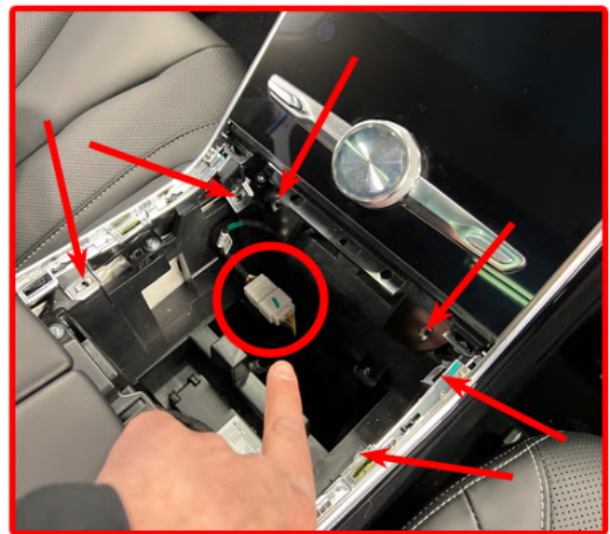
Det er 3 klips foran og 3 klips bak.



Etter koppholderne er fjernet vil du se en rekke skruer. Du skal skru ut 6 stjerneskruer som vist på bildet.

Det er disse 6 skruene som fester dekselet til skjermen

Løsne også den hvite kontakten



Finn frem et håndkle, et lite teppe eller tilsvarende, og legg dette over midtarmlenet og mot der koppholderne var. Dette som beskyttelse for å unngå skader på interiøret når midtkonsollen med skjermen skal monteres ut.

Siden du nå har fjernet de 6 skruene sitter skjermen fast kun i 2 klips øverst. Løsne den fra disse to klipsene, og løft hele midtkonsollen med skjermen opp.

Koble fra alle 4 kontaktene på baksiden, og løft hele midtkonsollen forsiktig ut av bilen.

Legg den på et trygt sted, slik at man unngår skade.



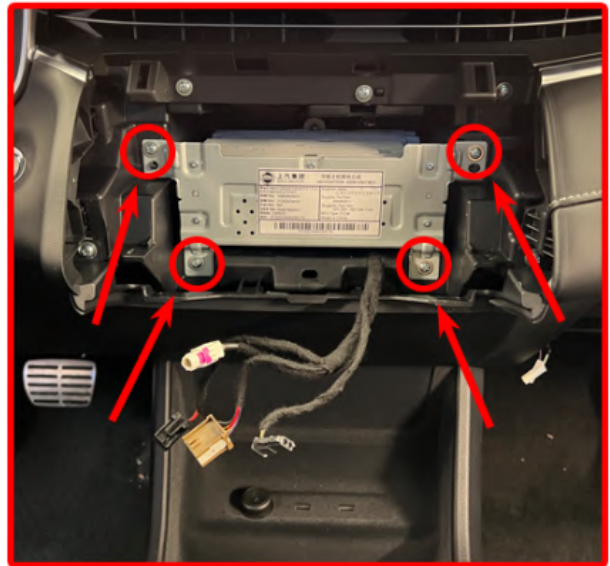
## 2. Tilkobling av kabelsett og forsterker

### 2.1 Tilkobling av kabelsett

Nå sitter du (forhåpentligvis) og ser rett på selve spilleren/radioenheten, vel vitende om at ingen skade skjedd så langt, og skjermen trygt plassert slik at husets 3 år gamle fremtidige arving ikke får tak i den.

Skru ut de 4 stjerneskrueene merket på bildet.

Trekk ut hele enheten, og la den "henge" etter kablene. Vær forsiktig, og pass på at du beskytter interiøret og riper og hakk.



Bruk et lite flatjern eller lite demonteringsverktøy og løsne låsen til de to kontaktene som er helt til venstre (mot førersiden). Det er en turkis og en grå kontakt.

Dra begge pluggene ut fra radioenheten.



Finn frem kabelsettet som fulgte med i pakken fra Bass Brothers. Koble de to kontaktene du tok ut fra radioenheten, og koble disse inn i matchende kontakter i kabelsettet. Fra det samme kabelsettet ser du også to andre like kontakter. Disse skal kobles inn i enheten igjen.

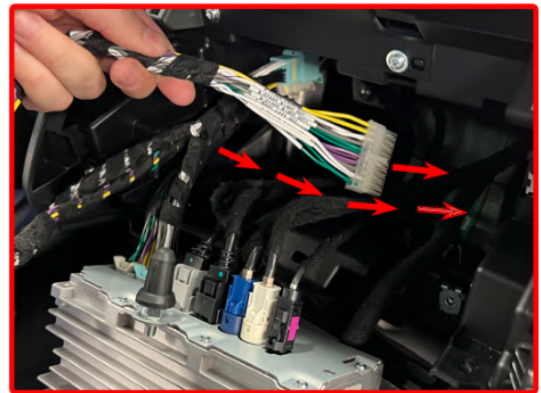
Kabelsettet skal altså stå tilkoblet som et mellomstykke.



Etter kabelsettet er koblet til skal du sitte igjen med den store hvite kontakten



Skyv den hvite kontakten inn i åpningen bak spiller, og trekk hele kabelen videre ned inni dashbordet ned til åpningen til hanskerommet.



Skyv/trekk etter så mye av kabelsettet som mulig slik at det ikke noe blir liggende i veien for spilleren når den skal innmonteres igjen.



## 2.2 Tilbakemontering av midtkonsoll

Skyv hele radioenheten/spilleren tilbake inn i åpningen, og skru inn de fire skruene igjen.



Hent midtkonsollen med skjermen (som enda burde være like hel og fin), og ta den med tilbake inn i bilen.

Koble til alle 4 kontaktene (pass på at du ikke glemmer noen!) på baksiden av skjermen.



Sett på plass skjermen;  
Start nederst, og klikk den deretter på plass øverst.



Koble sammen de hvite kontaktene nede i åpningen til koppholdere.

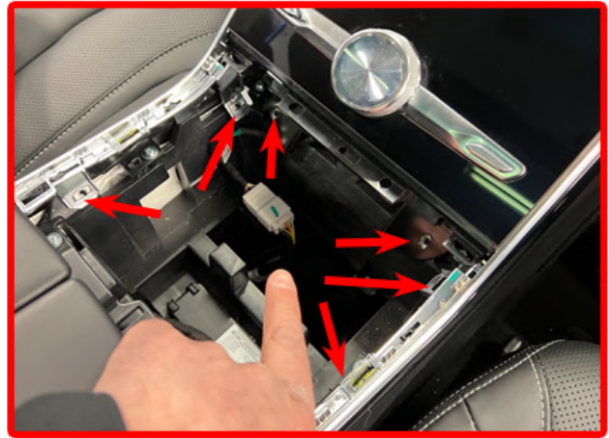




Skru inn de 6 skruene rundt åpningen til koppholder-dekselet.

2 på hver side, og 2 i fremkant.

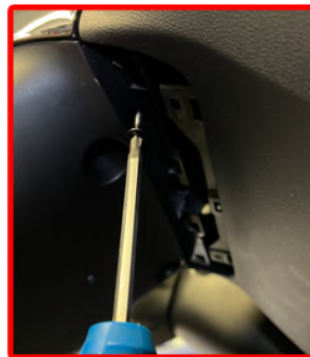
Husket du å koble i den hvite kontakten?



Finn frem dekselet med koppholderne, og klikk det ned på plass igjen i åpningen under skjermen.

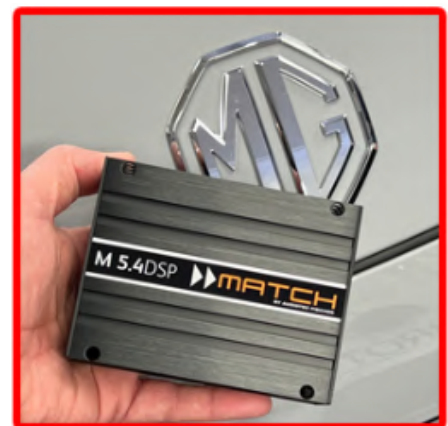


Skru inn de to skruene på undersiden av midtkonsollen, og klikk deretter på plass dekselet.



Neste steg er å koble til selve "pièce de résistance" (mesterverk/hovednummer, red.adm.), altså Match-forsterkeren.

Bla til neste side for å gå videre med installasjonen.



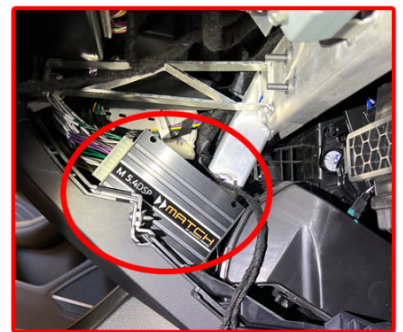
## 2.3 Montering av forsterker

Finn frem Match M 5.4DSP forsterkeren, og den lange subwooferkabelen.

Nede i åpningen til hanskerommet kobler du den store kontakten på ene siden av forsterkeren, og på motsatt side kobler du til den lille kontakten i enden av subwooferkabelen.



Legg forsterkeren inn i dashbordet på venstre side av hanskeromsåpningen. Den vil legge seg fint til rette her dersom det gjøres likt som på bildet.



## 2.4 Trekke høyttalerkabel til basskasse

Trekk subwooferkabelen mot bilens høyre side; før den bak kanten på gulvteppet, og videre bortover mot sparkepanelet.

Her kan du med fordel også skru ut de to store plastskruene som holder gulvteppet helt i fremkant, slik at du får kabelen godt ned bak kanten på teppet.

Dytt kabelen under sparkepanelet og videre bakover forbi dørterskel. Bruk et demonteringsverktøy og løft forsiktig på kanten (mot gulvteppet) slik at du får lagt kabelen godt under



Fortsett videre på samme måte, og før kabelen helt bak til baksetet.



Gå bak til bagasjerommet, og ta ut golvplaten.  
(Det hjelper å legge ned bakseteryggene slik at det blir enklere å lirke ut fremkanten av platen).



Retts opp igjen bakseteryggene (dersom du har lagt de ned).

Løsne sitteputen til baksetet ved å ta et godt grep i forkant av puten og rykk rett opp. Gjør dette på både høyre og venstre side.

Du trenger ikke å ta sitteputen ut av bilen, men det holder å skyve den noe frem på høyresiden slik at du kan legge kabelen forbi festet for setebeltet og videre bak sitteputen



Tilbake i bagasjerommet tar du ut isopor/oppbevaringsrommet bakerst.

Dette løftes bare rett opp og ut av bilen.



---

Løft deretter opp isoporen på høyre side, og ta den ut.

Du kan dytte litt på sidepanelet/teppet på høyre side slik at du lettere får isoporen til å løsne.



---

Trekk høyttalerkabelen videre bakover i bagasjerommet i retning hvor oppbevaringsrommet var plassert.

Sett deretter på igjen isopordelen på høyre side.

Kabelen skal da ligge som vist på bildet.



---

Det nærmer seg nå slutten, og det er nå klart for montering av selve basskassen!



## 2.5 Montere basskasse

Finn frem basskassen, og legg den med elementet opp i fremkant av bagasjerommet.

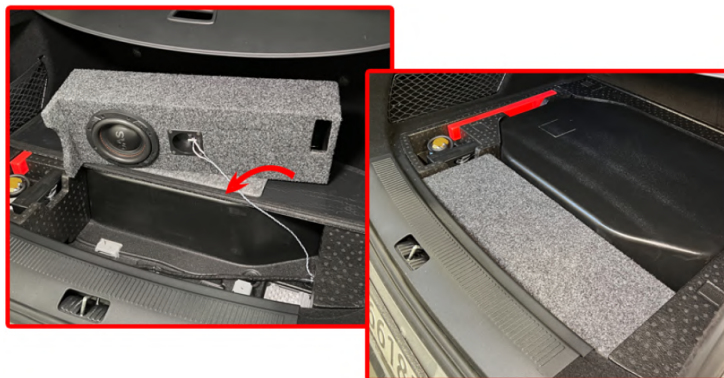
Avisoler enden på høyttalerkablene (ca 10mm).

Trykk ned på den "fremste" terminalen (merket nr 1 på bildet), skyv inn høyttalerkabelen som har grå stripe på seg, og slipp. Kabel uten stripe festet på samme måte i terminal merket nr 2 på bildet.



Vend basskassen rundt og sett den ned i brønnen med elementet pekende nedover.

Som vist på bildet skal basskassen settes ned med elementet på bilens venstre side



Bare siste rest som gjenstår nå, og du er svært nær å kunne kjøre avgårde med oppgradert lydanlegg i din Marvel R!

Bla videre til neste side for kapittel 3 - sammensetting og avslutning



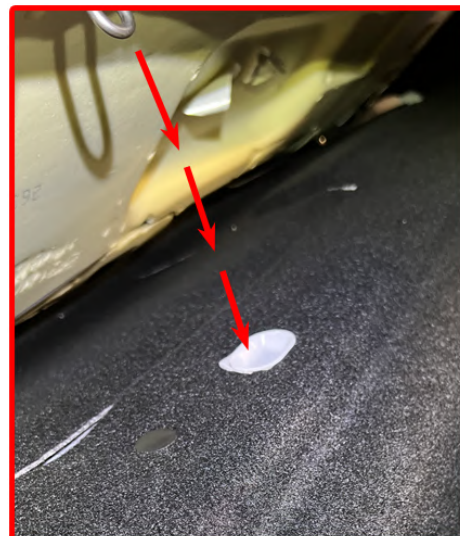
### 3. Sammensetting og avslutning

#### 3.1 Tilbakemontering baksete

Legg ned seteryggene, og sett inn gulvplaten i bagasjerommet, og reis deretter seteryggene opp igjen.

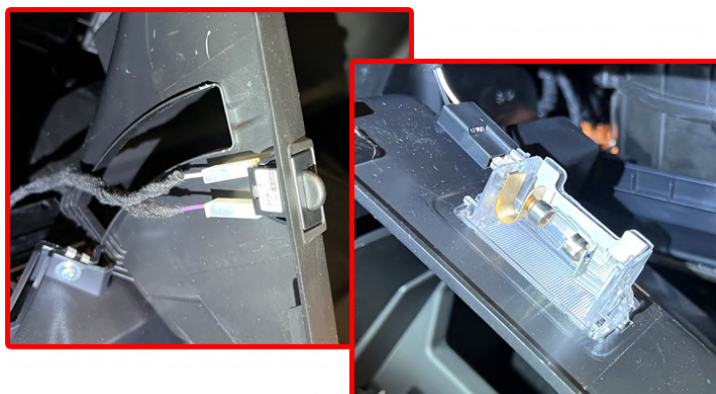
Skyv sitteputen bak og klikk den ned på plass på begge sider.

Pass på at bøylene treffer hullene, og legg litt tyngde i det du trykker ned slik at det setter seg skikkelig fast.



#### 3.2 Tilbakemontering hanskerom

Finn frem innerdelen/innrammingen til hanskeromåpningen, og koble til kablene til lys og bryter.



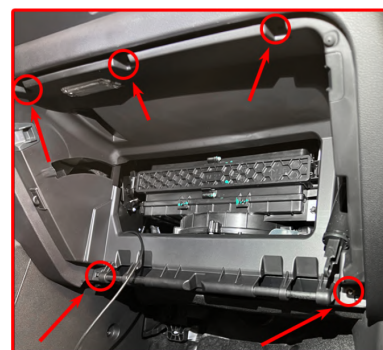
---

Skyv innerdelen på plass til den klikker fast i nedre kant.



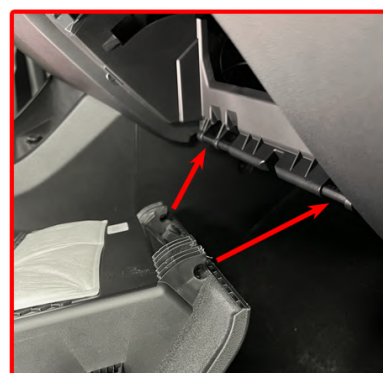
---

Skru inn igjen de 5 skruene - 3 oppe og 2 nede.



---

Klikk hanskerommet på plass i hengslene nederst, og løft det opp til det klikker forbi låsene



---

Skyv på plass igjen demperen på høyre side, og lukk deretter hanskerommet helt.



### 3.3 Avslutning

Det var det hele - i hvert fall om du har fulgt denne anvisningen. Skulle du ha støtt på noen problemer underveis, ta gjerne kontakt med oss på messenger eller epost, så skal vi bistå med hjelp.

Bilen er nå oppgradert med skikkelig lyd fra Bass Brothers - leverandøren av de originale Plug&Play lydoppgraderingspakkene svært mange nå har trykket til sitt bryst.

Sjekk at du ikke har lagt fra deg noe verktøy eller andre gjenstander under hjulene, lukk dører og luker, sett deg inn bak rattet, og kjør avgårde på en biltur; en biltur vi vet med sikkerhet du kommer til å nyte ekstra mye takket være det oppgraderte lydanlegget.

**Lykke til, og takk for at du kjøpte denne pakken fra Bass Brothers AS.**

**Ved ytterligere spørsmål, ta gjerne kontakt med oss på [support@bassbrothers.no](mailto:support@bassbrothers.no) eller Facebook Messenger.**