



Installasjonsguide

MQS høynivåkabelsett

Beskrivelse

Denne veiledningen viser fremgangsmåten for hvordan man kobler til et MQS-kabelsett i Quadlock-kontakt. Bruk av MQS gir et meget ryddig sluttresultat, mindre kabelmengde bak originalspilleren, og ikke minst får man beholde bilens originale kontakt i spilleren.

Vanskelighetsgrad

Enkel: For deg som er komfortabel med lett demontering av bilinteriør og enkel oppkobling av plug&play kabelsett.

OBS! Vi oppfordrer alle som føler seg usikker på den her type installasjon å benytte seg av våre monteringspartnere eller andre med god erfaring innen bilstereo.

Innhold

- MQS høynivåkabelsett

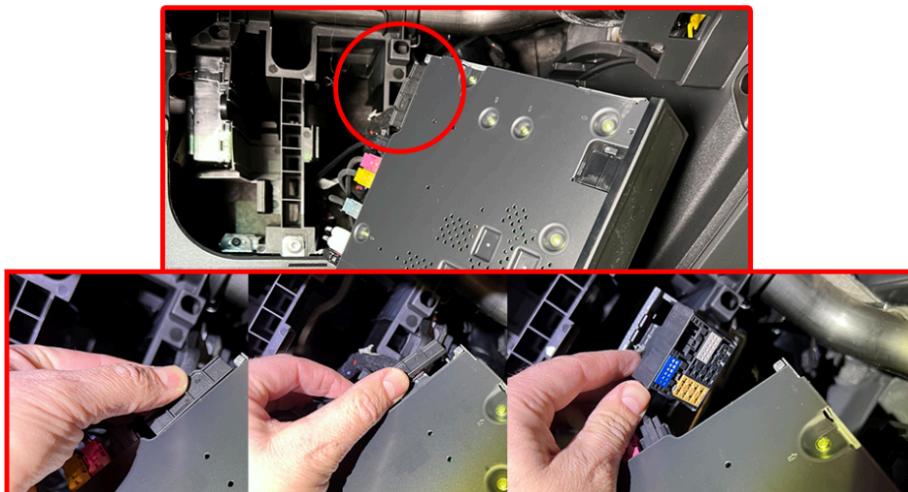
Anbefalt verktøy

- Tynt, lite, flatt skrujern
- Eventuelt uttrekksverktøy for å ta ut originalspiller

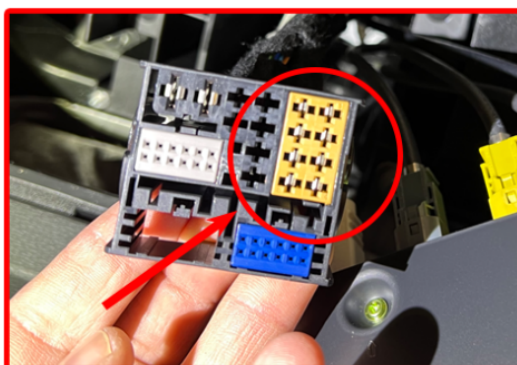
1 | Demontering og oppkobling

Koble fra den store sorte kontakten (Quadlock-kontakt) som er plassert på baksiden av den originale radio/spillerenheten i bilen. Dette gjøres ved å knipe til låsingen på bøylene og vippe den ut slik at kontakten løsner.

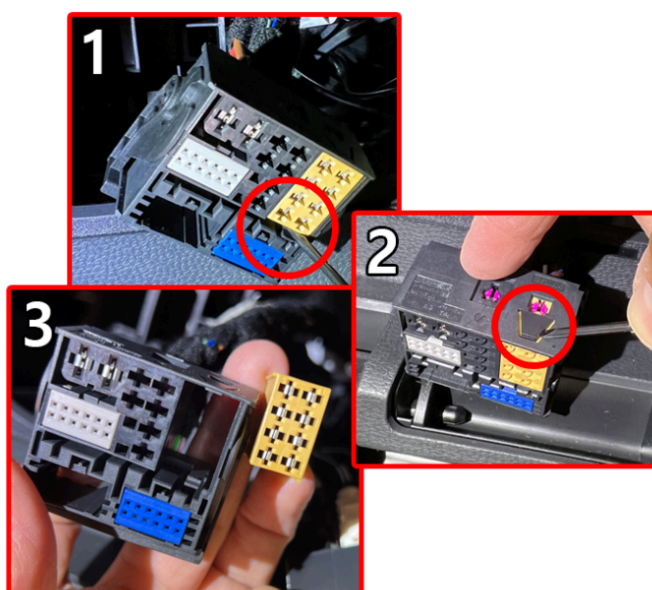
OBS! Spiller / spillermodul vil ha ulikt utseende fra bil til bil.



Når du nå sitter med Quadlock-kontakten løs fra originalradioen ser du en brun plugg med 8 pinner. I neste punkt skal denne løsnes ut fra kontakten.



Bruk et lite flatjern eller lignende for å løsne kontakten. Det kan være lurt å holde litt i kablene slik at du får et trykk utover når du løsner låsene. Ta først den nedre låsen (inn mot midten av den store pluggen), og deretter den øvre låsen (i ytterkant av kontakten).



Finn frem MQS-kabelsettet.
Den brune kontakten du har tatt ut av bilens Quadlock-kontakt skal inn i den sorte kontakten på ditt nye MQS-kabelsett..Skyv sammen til du hører et klikk.

Den brune kontakten i MQS-kabelsett skal nå inn i den ledige plassen i bilens Quadlock-kontakt..

Du har nå fullført tilkoblingen av ditt MQS-kabelsett.



Koble tilbake igjen den store sorte Quadlock-kontakten.
Vri over bøylen til den sitter godt fast

