



***BASSBROTHERS***

BILSTEREO OG MONTERING

---

# Monteringsveiledning

Lydoppgraderingspakke

Peugeot e-208 2020 ->

## Gratulerer med kjøp av lydpakke for Peugeot e-208!

Denne pakken er utviklet spesielt for å passe med det eksisterende lydanlegget som befinner seg i Peugeot e-208, og passer alle versjoner av bilen.

Løsningen er plug and play, med kontakter som passer rett inn på de originale tilkoblingene.

Forsterkerenheten monteres i dashbordet og kobles til bak originalradioen, og basskassen plasseres elegant i bagasjerommet.

Det vil ikke kreves verken klipping eller skjøting av bilens originale ledninger.

Vår monteringsveiledning vil guide deg gjennom hele installasjonsprosessen, steg for steg.

### Pakken inneholder:

Match M 5.4DSP forsterkerenhet

BB BOX 206 - B15 basskasse

2 stk Match PP72W-D basselementer

Plug&Play kabelsett

Høytalerkabel til basskasse

### Du trenger:

Demonteringsverktøy

Torx T20

Et lite teppe eller håndkle - for beskyttelse av interiør

Demonteringsverktøy for enklere å løsne lister finner du som tilbehør til pakken på vår nettside.

### Innholdsfortegnelse:

1. Demontering hanskerom og midtkonsoll .....	side 3
1.1 Demontering hanskerom .....	side 3
1.2 Utmontering skjerm og spillerenhet .....	side 5
2. Tilkobling av kabelsett og forsterker .....	side 7
2.1 Tilkobling kabelsett .....	side 7
2.2 Tilkobling forsterker .....	side 8
3. Tilbakemontering spillerenhet og skjerm .....	side 9
4. Tilbakemontering hanskerom .....	side 11
5. Montering basskasse .....	side 12
6. Avslutning .....	side 13

Klar? Bra! Da setter vi i gang

# 1. Demontering hanskerom og midtkonsoll

## 1.1 Demontering hanskerom

Start med å åpne hanskerommet.

I "taket" inne i hanskerommet vil du se en deksel.  
Press de to låsehempene til side slik at dekselet løsner.



Ta dekselet helt ned. På baksiden av dekselet er det lokalisert en boks med to kontakter tilkoblet.

Koble fra disse to kontaktene, og legg dekselet med boksen midlertidig på en trygg plass.



Finn frem demonteringsverktøy, og løsne sidedekselet mot passasjerdøren.  
Dekselet inneholder en airbag-bryter med nøkkelhull. Denne skal **ikke** kobles fra.



Etter du har løsnet dekselet lar du det bare henge i ledningen.

**Som nevnt over - ikke koble fra airbag-bryteren**



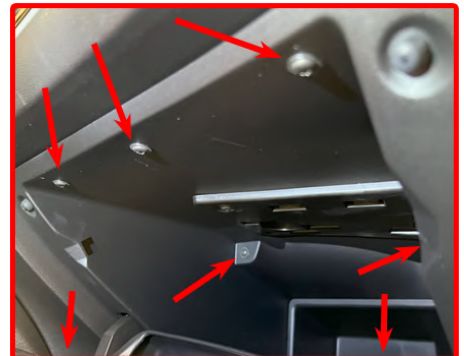
Bøy deg ned i fotbrønnen og se opp på undersiden av hanskerommet. Der er det et stoff-deksel festet i 3 klips. Bruk et minibrekkjern i plast - eller annet egnet verktøy - og vipp ut pinnen i senter. Når senterpinnen er trukket ut kan hele klipsen med enkelhet tas ut fra hullet, og stoff-dekselet er løst.



Det sitter et lys i dette stoff-dekselet, og kontakten til dette lyset må kobles fra før du kan legge hele dekselet til side.



Skrut ut alle 7 Torx-skruene tilhørende hanskerommet; 3 i overkant, 2 inne i bakkant, og 2 på undersiden.



Trekk hele hanskerommet frem og litt ned slik at det er mulig å komme til på oversiden av hanskerommet (se bilde).



## 1.2 Utmontering skjerm og spillerenhet

Neste skritt er å montere ut den originale skjermen.  
Oppe på dashbordet bak skjermen er det et deksel som skal løsnes



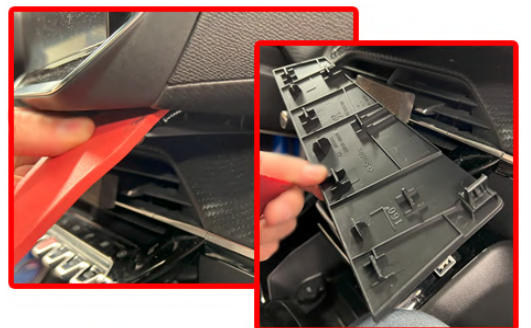
Dekselet sitter i klips-fester, og løsnes ved å bruke et demonteringsverktøy.  
Vipp av dekslet.



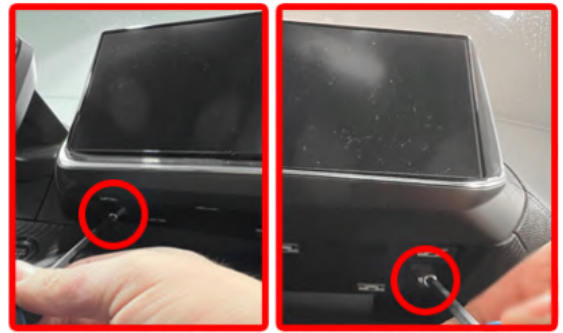
Etter dekslet er fjernet ser man to Torx-skruer.  
Begge disse skrues ut.



På undersiden av skjermen er det også et deksel som skal av. Dette er festet på samme måte som det forrige, og vippes av ved hjelp av et demonteringsverktøy.



Skru ut begge Torx-skruene som kommer til syne etter at dekselet er fjernet.

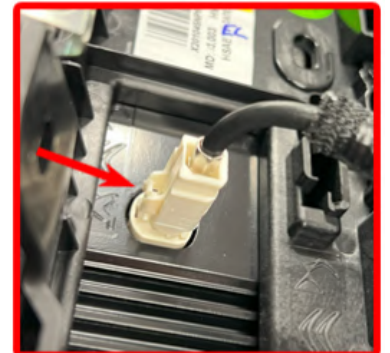


Får å kunne ta av hele skjermen må to låser presses ned på oversiden (hvor det første dekselet ble fjernet). Her kan du f.eks. bruke torx-jernet, eller et flatjern. Press ned låsene og trekk skjermen mot deg.



Koble fra den hvite kontakten på baksiden av skjermen ved å presse inn tappen på oversiden.

Legg skjermen på et trygt sted.



Skru ut de to Torx-skruene på spillerenheten/radioen. Det er én skruer på hver side.

Ta frem et lite teppe eller håndkle for å beskytte midtkonsollen, og trekk hele enheten ut og ned

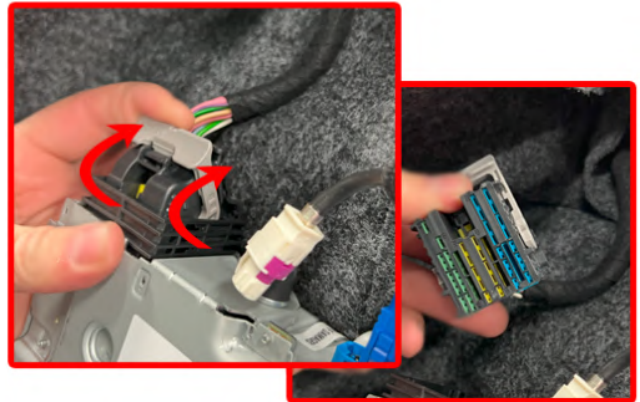




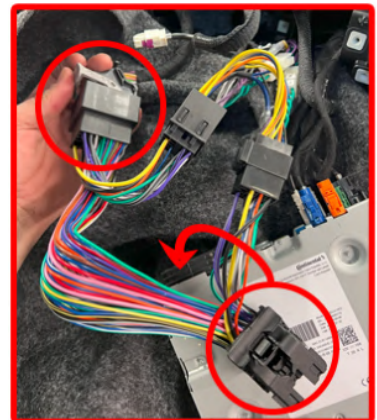
## 2. Tilkobling av kabelsett og forsterker

### 2.1 Tilkobling av kabelsett

Vipp over låsebøylene til den store firkantede kontakten på baksiden, og koble fra.



Finn frem kabelsettet i pakken. Dette skal kobles som et mellomstykke. Kontakten du koblet fra spillerenheten i bilen kobles inn i kabelsettet, og motsatt ende med samme type kontakt kobles tilbake igjen i spilleren. Husk å vipp over låsebøylene på begge kontaktene.



Skyv den hvite gjenværende kontakten på kabelsettet inn i dashbordet, bak senterbøylen og videre inn til høyre og ned mot hanskerom.



Ta igjen kabelen på oversiden av hanskerommet, og trekk etter litt kabel. Fra dette utgangspunktet kan du på nytt ta kabelen inn over hanskerommet igjen og trekk den ned i fotbrønnen under hanskerom



Samtidig som du trekker kabel ned skyver du etter med andre hånden oppe i spilleråpningen. I fotbrønnen trenger du ikke trekke ut mer kabel ned enn ca det som vises på bildet.

Skyv så mye som mulig av kabelsettet inn i dashbordet.

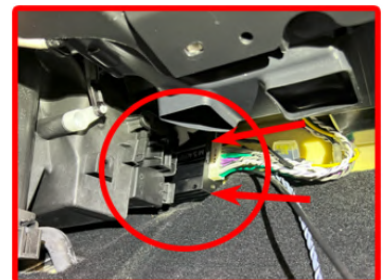


## 2.2 Tilkobling forsterker

Nede i fotbrønnen kobler du til Match-forsterkeren. Koble også til høyttalerkabelen med 2-pins kontakt på motsatt side av forsterkeren.



Snu forsterkeren rundt, og - med den lille kontakten først - skyv den inn i den lille åpningen til venstre helt oppe ved teppekanten.





### 3. Tilbakemontering spillerenhet og skjerm

Spiller og skjerm skal nå tilbakemonteres før vi begynner på kabling til basskassen.

Her gjelder det i bunn og grunn å reversere prosessen du gjorde i kapittel 1.2 , men vi tar likevel en hurtig gjennomgang.

Start med å skyve hele spilleren inn i dashbordet. Pass på å dytte eventuelle kabler unna slik at de ikke kommer i klem. Når du har fått enheten på plass skrur du den fast med to Torx-skruer



Finn frem skjermen igjen, og koble til den hvite kontakten på baksiden.

Sett skjermen på plass og klikk den i lås i toppen.



Skru inn begge de blanke skruene på undersiden av skjermen ....



... og klikk på plass igjen dekselet.  
Vi snakker fortsatt her om undersiden av skjermen.



---

Skru på plass igjen de to skruene på oversiden/baksiden av skjermen.



---

Til slutt klikker du på plass dekslet. Plasser det slik at klipsene treffer hullene og slå det forsiktig på plass.



---

Nå er det bare et par ting som gjenstår, og det er å sette tilbake hanskerommet, og trekke kabel fra fotbrønnen til basskassen i bagasjerommet.

Bla deg videre til kapittel 4 på neste side.



## 4. Tilbakemontering hanskerom

Skyv hele hanskerommet opp igjen på plass, og skru inn igjen alle 7 Torx-skruene. Det er 3 skruer i overkant, 2 inne i hanskerommet, og 2 på undersiden.



Løft opp igjen sidedekselet og klikk det på plass



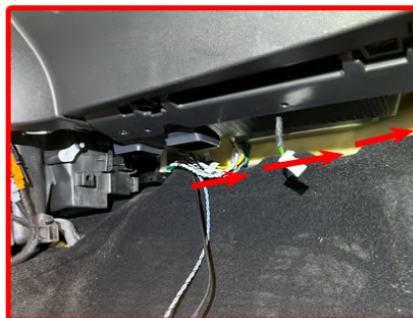
Stoff-dekselet på undersiden venter vi litt med, til høyttalerkabelen er på plass. Nå er det siste innspurt, før det bare er å hive seg i bilen og få slått på musikken!

Kapittel 5 på neste side omhandler montering av basskasse



## 5. Montering basskasse

Kabeltrekkingen til bagasjerommet er en veldig enkel jobb i denne bilen. Du begynner med å trekke kabelen bak teppekanten, mot torpedoveggen. Fortsett over til sparkepanelet på høyre side.



Bruk et demonteringsverktøy/brekkjern i plast, og lett såvidt på sparkepanelet (panelet under A-stolpen, mot passasjerdøren) slik at du får dyttet kabelen under.

Fortsett på denne måten hele veien bakover i bilen.



Kabelen legges på undersiden av dørstokklistene helt bak til baksetet. Hele veien er det nok å løfte såvidt slik at du får kabelen under.

Når du kommer til baksetet, så er det også her nok å vippe opp kanten på baksetet litt slik at du får skjøvet kabelen inn i bagasjerommet.



Sett basskassen innerst i bagasjerommet, mot baksetene. Den skal stå med basselementene vendt nedover.

Koble til kontakten på høyttalerkabelen i basskassens terminal.



## 6. Avslutning

Det siste du trenger å gjøre nå er å sette på igjen stoffdekselet under hanskerommet. Sett dekselet på plass og sett inn klipsene. De låses fast ved å skyve inn senterpinnen.

Forsterkeren er stilt inn av oss med utgangspunkt i at både Bass, Middels og Diskant er satt i 0, og Loudness avslått.

Selvsagt kan du finjustere etter egne behov, men vi anbefaler at du starter her som et utgangspunkt.



Rydd bilen for eventuelt verktøy som ligger igjen, lukk dører og bagasjerom, og sjekk at du ikke har lagt fra deg verktøy eller andre gjenstander under hjulene.

Om du har fulgt denne anvisningen skal alt nå være klart. Skulle du ha støtt på noen problemer underveis, ta gjerne kontakt med oss på messenger eller epost, så skal vi bistå med hjelp.

Bilen er nå oppgradert med skikkelig lyd fra Bass Brothers - leverandøren av de originale Plug&Play lydoppgraderingspakkene svært mange nå har trykket til sitt bryst.

**Lykke til, og takk for at du kjøpte denne pakken fra Bass Brothers AS.**

Ved ytterligere spørsmål, ta gjerne kontakt med oss på [support@bassbrothers.no](mailto:support@bassbrothers.no) eller Facebook Messenger.