



**Bass Brothers**

car audio solutions

# Monteringsveiledning

## Lydoppgraderingspakke

PSA-baserte varebiler 2019 ->

- Berlingo/Partner/Combo/ProAce City

## Gratulerer med kjøp av lydpakke til din varebil!

Denne pakken er utviklet spesielt for å passe med det eksisterende lydanlegget som befinner seg i Berlingo-baserte varebiler fra 2019 og nyere, og gjelder både lange og korte utgaver.

I tillegg til Citroen Berlingo gjelder dette Peugeot Partner, Opel Combo og Toyota ProAce City.

**Vi gjør oppmerksom på at i pakken for elektriske utgaver av disse bilene er det en annen basskasse pga lavere høyde der den skal plasseres. Anvisningen er likevel ellers identisk.**

Løsningen er plug and play, med kontakter som passer rett inn på de originale tilkoblingene.

Forsterkerenheten monteres inne i dashbordet, og basskassen bak førersetet - alt sammen helt skjult. Ingen inngrep i bilen eller klipping av originale kabler er nødvendig.

Vår monteringsveiledning vil guide deg gjennom hele installasjonsprosessen, steg for steg.

### Pakken inneholder

- Match M 5.4DSP forsterker med lydprosessor - ferdig forhåndsprogrammert av Bass Brothers
- Plug & Play kabelsett
- Spesialdesignet basskasse med Helix IK W6 basselement

### Du trenger

- Torx T20
- Torx T40 (her anbefales pipe/skralleverktøy)
- Demonteringsverktøy (for å løsne plastdetaljer/lister)
- Skarp kniv
- Avbiter
- Egnert verktøy for å avisolere enden på høyttalerkabler (kniv kan også brukes)
- Støvsuger

### Innholdsfortegnelse:

1. Montering basskasse .....	side	3
1.1 Utmontering førerstol .....	side	3
1.2 Montering basskasse .....	side	4
2. Montering forsterker .....	side	7
2.1 Demontering dashbord .....	side	7
2.2 Montering forsterker .....	side	13
3. Sammensetting .....	side	15
4. Avslutning .....	side	20

Da er det ikke mer å vente på. Vi setter i gang!

# 1 Montering basskasse

## 1.1 Utmontering førerstol

Da går vi i gang med demonteringen, for å klargjøre for installasjon av Match-pakken.

Start med å finne frem Torx T40, og her anbefaler vi å bruke pipe/skrallerverktøy. Dette fordi disse skruene kan sitte veldig godt.

Skyv setet fremover slik at du kommer til skruene nede i skinnen i bakkant.

Skrut ut de to skruene avmerket på bildet.



Skyv stolen tilbake og skrut ut tilsvarende to skruer i fremkant i skinnen.

Koble fra kontakten på undersiden av stolen, og løft hele stolen forsiktig ut av bilen.

**Og vi må understreke ordet forsiktig, for det er veldig fort gjort å skrape opp dørstokk, dørtrekk etc med skarpe kanter på understellet på stolen.**



## 1.2 Montering basskasse

---

Allerede nå kan du finne frem basskassen, og koble inn høyttalerkabelen.

På enden av kablene merket "OUT subwoofer", bruk egnet verktøy eller en kniv og skjær bort isolasjonen.

Trykk ned på terminal, skyv inn avisolert del av kabel, og slipp.



Kabel merket med "OUT subwoofer +" kobles inn på rød, og "OUT subwoofer -" kobles inn på sort.



Løsne bakerste del av teppet, og løft det opp mot passasjeretsetet som vist på bildet.



Skyv basskassen inn i rommet helt innerst. Basselementet skal peke oppover, og tilkoblingsterminalen mot bilens venstre side (førerside).



Bruk en skarp kniv, og skjær bort den bakerste delen av skummet (på undersiden av teppet) slik som vist på bildene. Pass på at du ikke skjærer så langt gjennom at du ødelegger teppet.

Bruk en støvsuger og fjern alle rester av løse biter av skum



Trekk høyttalerkabel fra kassen, under festet (se bildet til venstre under), og legg den videre frem over gulvet mot midtkonsollen.



Videre skyver du høyttalerkabelen under kanten på midtkonsollen hele veien frem til gasspedalen.



Legg teppet ned igjen, og sørg for at det blir lagt skikkelig på plass igjen under dørstokklisten.

Løft setet inn igjen i bilen (**husk, forsiktig!**), koble inn kabelen på undersiden, og skru setet fast med de fire Torx T40 skruene.



**Basskassen er nå på plass, og jobben videre med å koble opp forsterkeren vil foregå i dashbordet.**

**Bla deg videre til Kapittel 2 - Montering forsterker**

# 2 Montering forsterker

## 2.1 Demontering dashboard

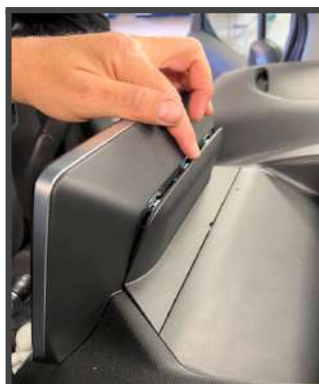
Bruk et demonteringsverktøy og "brykk" løs luftedysene som er under skjermen. Du skal selvfølgelig ikke brykke noe, men denne modulen sitter kun i klips og løsnes ved å vippe ut med verktøyet hele veien rundt.



Trekk hele modulen med luftedysene ut, og koble fra de grønne og hvite kontaktene.



Bruk et demonteringsverktøy, og vipp ut dekslet på baksiden av skjermen.



Etter dekselet er fjernet vil du se fire Torx T20 skruer - to på hver side. Disse skrues ut.  
Legg skruene til side sammen med dekselet.



Ta løs skjermen, og koble fra de tre kontaktene på baksiden.  
Legg skjermen til side på en trygg plass, slik at den ikke blir skadet.



Løsne dekselet rundt styringspanelet for klimaanlegget



Skrue ut Torx T20 skruene på hver side av styringspanelet, trekk panelet ut, koble fra kontakten, og legg det til side





Løsne luftedyser/  
ventilasjonskanal til  
venstre for  
instrumentpanelet



Løsne dekselet under rattstammen (over pedalene).  
Dette dekselet sitter fast med 10 klips



Dekselet over som inneholder knappene til lysene skal  
også løsnes. Dette sitter også fast kun med klips, så det  
er bare å bruke demonteringsverktøyet og "brekke" det  
ut.  
Du trenger ikke å koble fra kontaktene, bare la dekselet  
henge i kablene.



Skru ut Torx T20 skruen på undersiden av  
luftekanalene.



Dekselet over som inneholder knappene til lysene skal også løsnes. Dette sitter også fast kun med klips, så det er bare å bruke demonteringsverktøyet og "brekke" det ut.



Løsne det tynne dekselet over rattstammen.



Deretter løsner du dekselet som går rundt instrumentpanelet.



Etter dekselet over instrumentpanelet er fjernet kommer det tre Torx T20 skruer til syne i overkant. Disse tre skrues ut.



Stikk hånden inn i hullet hvor luftkanalen stod montert, og dytt opp koppholderen fra undersiden.  
Skrue deretter ut Torx T20 skruen



Hele den store platen/dekselet som går over instrumentpanel og skjerm/klima kan nå fjernes. Løsne en og en klips hele veien rundt.

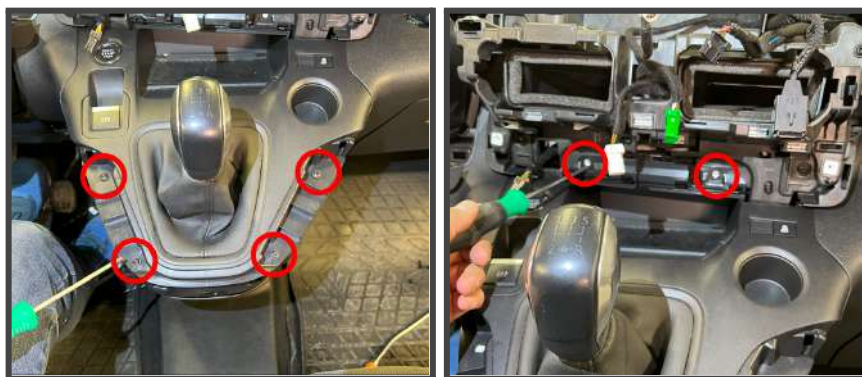
Ta også av sidedekselet som vender ut mot førerdøren.



Løsne dekselet rundt midtkonsoll/girspak, som vist på bildene.  
Det er festet i seks klips.



Skrue ut de fire skruene merket på det første bildet, og to skruer foran girspaken. Alle seks skruene er Torx T20.



Løft dekselet rundt girspaken opp, og trekk det litt bakover. Dette for å få mulighet til å løsne dekselet bak.



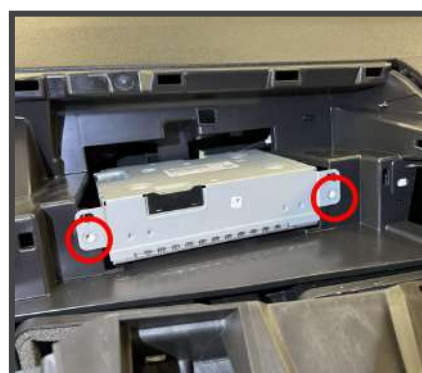
Skru ut Torx T20 skruene som befinner seg rundt luftedysene



Trekk deretter hele enheten som omkranser luftedysere etc ut og vipp den ned, slik at du kommer til spillerenheten som befinner seg på baksiden.



Skru ut de to Torx T20 skruene, og trekk spilleren ut.



## 2.2 Montering forsterker

Koble fra den store firkantede kontakten på baksiden ved å vippe over låsebøylene og trekke kontakten ut.



Høytalerkabelen du tidligere la frem til fotbrønnen ved pedalene skal nå trekkes opp gjennom dashbordet og opp til der spilleren befinner seg.



Finne frem Match-forsterkeren i pakken fra oss, samt Plug&Play kabelsettet. Koble pluggen til høytalerkabelen inn i 2-pins kontakten på forsterker. Fra kabelsettet kobler du inn den store 24 pins kontakten på motsatt side.



Skyv så forsterkeren inn bak originalspilleren, og inn i åpningen til venstre. Plasser den som vist på bildet.



Kontakten du har koblet ut fra originalspilleren skal inn i tilsvarende kontakt på kabelsettet, og motsatt ende kobles inn igjen i originalspiller. Vipp over låsebøyle og se til at kontaktene sitter skikkelig på plass. Kabelsettet skal altså sitte som et mellomstykke mellom bilens ledningsnett og originalspilleren.



Skyv alt av kabler inn i åpningen til venstre, over Match-forsterkeren, samtidig som du skyver spillerenheten inn og tilbake på sin originale plassering. Det kan være du må "jobbe" litt med kablene for å få alt på plass. Pass på at ikke noe ligger i klem. Skru inn igjen skruene til originalspilleren.



**Da er faktisk alt ferdig koblet og klar til bruk!  
Nå gjenstår bare å sette alt sammen tilbake igjen.**

**Bla deg videre til Kapittel 3 - Sammensetting**

# 3 Sammensetting

Tilbakemontering er i all hovedsak en reversering av kapittel 2. Vi tar det noe kortfattet her i dette kapitlet, men skulle du være usikker på noe kan det være lurt å ta en ekstra titt på hvordan det ble demontert.

Skyv den store enheten som omkranser luftedyser og originalspiller tilbake på plass, og skru inn igjen skruene.



Dekselet rundt girspaken settes på plass igjen.



Skru inn de to skruene foran girspaken.

Skru også inn de fire skruene rundt midtkonsoll/girspak.



Sett på igjen dekselet som vist på bildet. Pass på at klipsene treffer hullene og klikk det på plass.



Den store platen/dekselet som går over over instrumentpanel og skjerm/klima skal settes tilbake. Sørg for at klipsene treffer hullene hele veien rundt og bank dekselet på plass.

Sett på sidedekselet som vender ut mot førerdøren.



Etter det store dekselet over dashboardet er satt på plass, skru inn skruen i åpningen til koppholder, og sett deretter koppholderen på plass.



Skru inn skruen under lufttekanalen.





Skru inn de tre skruene over instrumentpanelet



Sett på listen rundt instrumentpanelet. Pass på at klipsene treffer hullene før du klikker hele listen på plass.



Fortsett videre med å sette på plass den tynne listen under instrumentpanelet



Sett på plass dekkelet med lysbryterne. Følg med på at ingen ledninger havner i klem.



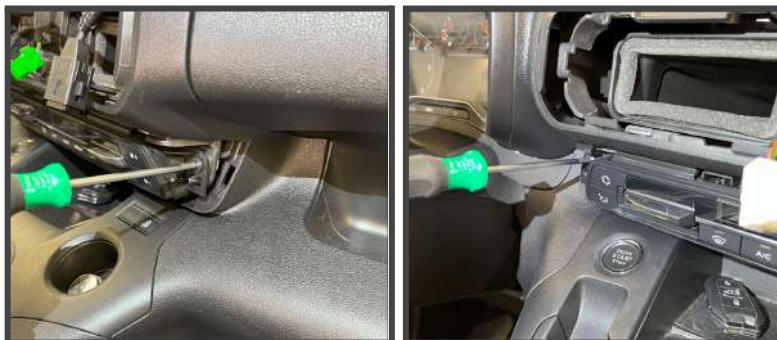
Trykk ventilasjonskanalen/  
luftedysen på plass i  
åpningen.



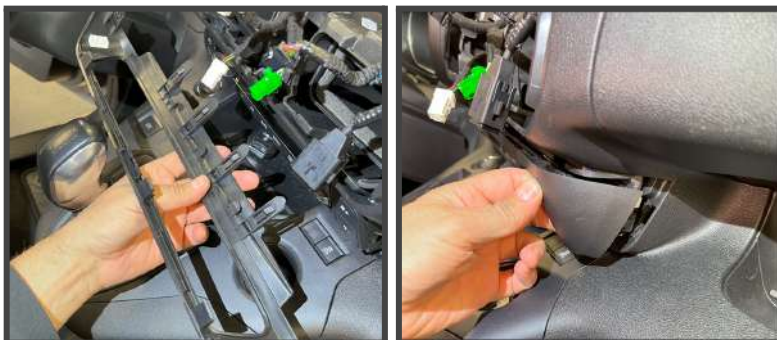
Fest dekselet under rattstammen (over pedalene).  
Som vanlig, pass på at klipsene treffer hullene før du  
banker det på plass.



Finn frem styringspanelet til  
klimaanlegget, koble inn  
kontakten, og sett det inn.  
Skru det fast med en skrue  
på hver side.



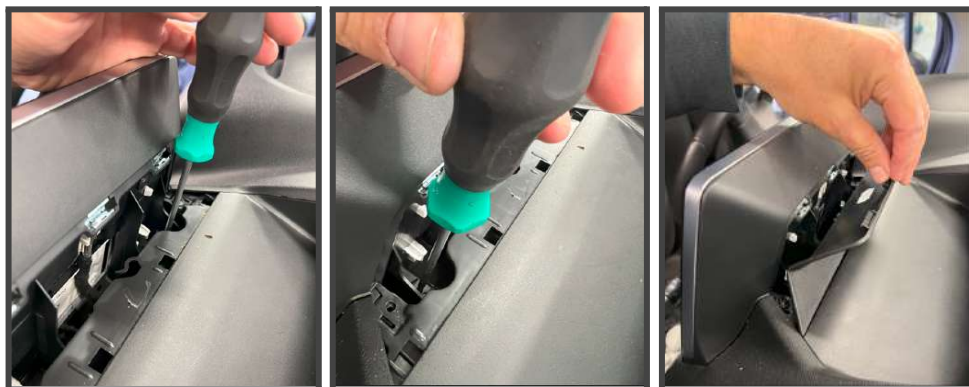
Sett på igjen dekselet rundt  
klimapanelet.



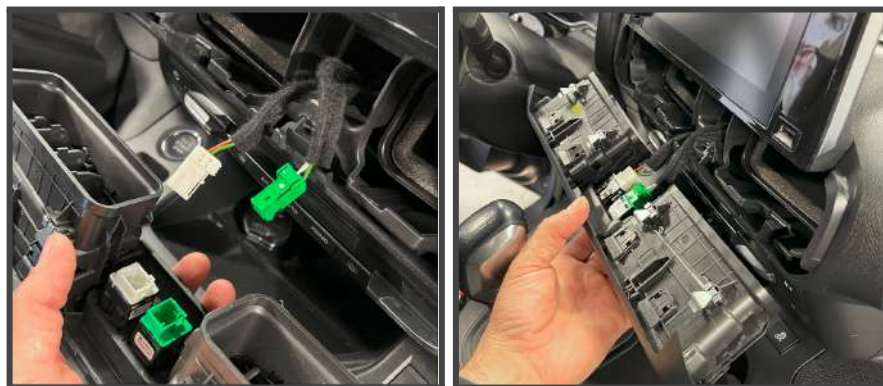
Hent skjermen. Koble inn de tre kontaktene på baksiden, og vipp skjermen opp i riktig posisjon.



Skru på de fire skruene på oversiden av skjermen.



Koble inn hvit og grønn kontakt i luftedysemoduleen og sett den inn i åpningen under skjermen. Skyv den inn til den går i lås.



**Da var alt ferdig montert og på plass - klar til bruk.**

**På neste side har vi bare noen avsluttende ord, før du kjører avgårde**

# 4 Avslutning

Alt skal nå være ferdig i bilen, og forhåpentligvis ser både bil og dashbord ut som det gjorde før du startet - men vel vitende at det nå skjuler seg en oppgradering der.

Vi har satt opp lydfilen med utgangspunkt i at lydinnstillingene på bilens skjerm er satt i midtstillet, altså 0.

Man kan selvsagt finjustere dette selv etter egne preferanser, men vi anbefaler at man starter opp lyttingen innstilt som nevnt over.

Hiv deg i bilen og kjør avgårde, og nyt oppgradert lyd fra Bass Brothers AS!

**Lykke til, og takk for at du kjøpte denne pakken fra Bass Brothers AS.**

**Ved ytterligere spørsmål, ta gjerne kontakt med oss på [support@bassbrothers.no](mailto:support@bassbrothers.no) eller Facebook Messenger.**



