



Bass Brothers

car audio solutions

Monteringsveiledning

Lydoppgraderingspakke

Volvo FH 2017 ->

- med oppgradert lydpakke fra fabrikk

Gratulerer med kjøp av Truckers Edition lydpakke til din Volvo FH!

Denne pakken er utviklet spesielt for å passe med det eksisterende lydanlegget som befinner seg i Volvo FH 2017 og nyere, utstyrt med fabrikkoppgradert lydpakke.

Løsningen har plug and play signal-tilkobling, med kontakter som passer rett inn på de originale tilkoblingene. Begge forsterkerne monteres i oppbevaringsrommet på høyre side. Også den medfølgende basskassen monteres i dette rommet.

Ingen inngrep i bilen eller klipping av originale kabler er nødvendig.

Pakken inneholder

- Match M 5.4DSP forsterker med lydprocessor - ferdig forhåndsprogrammert av Bass Brothers
- GAS MAX S1-10D1 basselement
- BB BOX 110 - B29 basskasse
- GAS TFP 500.1 24V monoforsterker
- Plug & Play kabelsett
- Linjeutgangsadapter
- Spesialtilpasset monteringsplate (hvor både Match forsterker og kabelsett er montert)
- Kabelsett og koblingsmateriell
- 4 stk M5 bolter

I oppbevaringsrommet på høyre side finner du den originale subwooferen.

Koble fra subwooferen, skru den løs og ta den ut av bilen.

Stålprofilen subwooferen var skrudd fast i må løsnes for å komme til den originale forsterkeren.

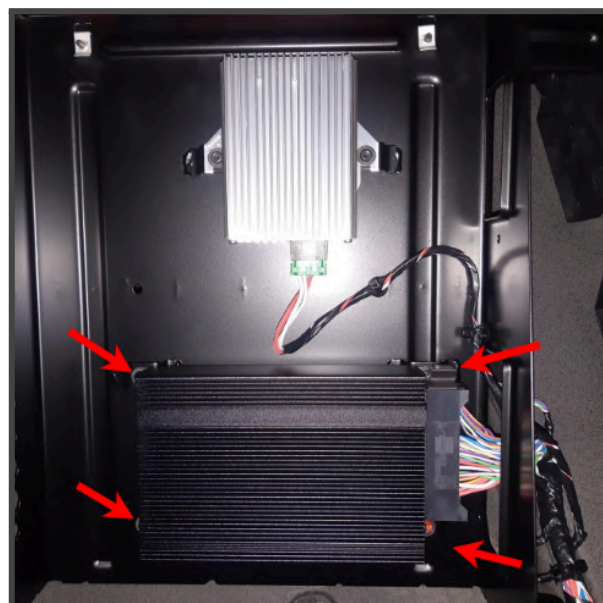
Profilen er festet med bolter oppe og nede.

Løft opp køyen for å komme til boltene oppe.



Etter stålprofilen er løsnet vil du på baksiden se originalforsterkeren, som er den sorte boksen nederst.

Løsne de 4 skruene som holder den fast, og koble fra kontakten på siden av den.

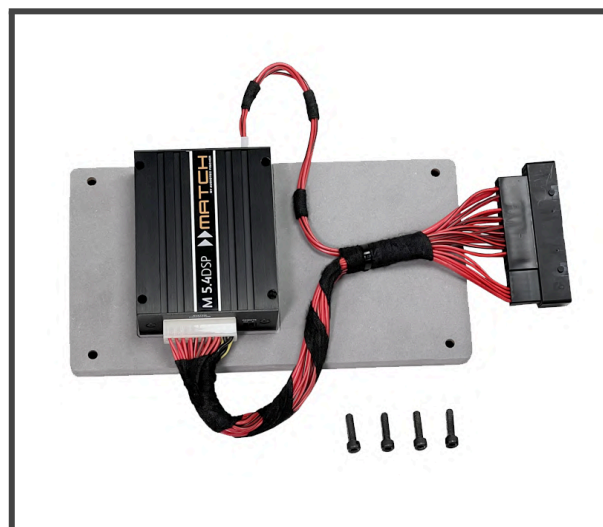


Finn frem monteringsplaten med den påskrudde Match-forsterkeren, og skru platen fast på de samme fire punktene som den originale forsterkeren var festet med. Bruk de medfølgende M5 boltene i pakken fra oss.

Koble kabelsettet til kontakten du plagget ut fra original forsterker.

Koble også til medfølgende subwooferkabel (med 2-pins plugg) i forsterkeren.

Strekk subwooferkabel innover i rommet, før du monterer hele stålprofilen tilbake på plass.



Koble linjeutgangsadapteret til Match-forsterkeren, dersom denne ikke er ferdig tilkoblet ved levering.

Koble RCA (phono) kabelen til kanal F og G på dette adapteret.

Koble den tynne blå kabelen med sort plugg til utgangen på forsterkeren merket "Remote out" (motsatt side i forhold til dette bildet)



Ta frem GAS monoforsterker, og finn en egnet plassering til denne. Her kan du bestemme litt selv i forhold til hva som passer best.

Merk av skrueplasseringene, bor hull og skru fast forsterker med de medfølgende skruene.

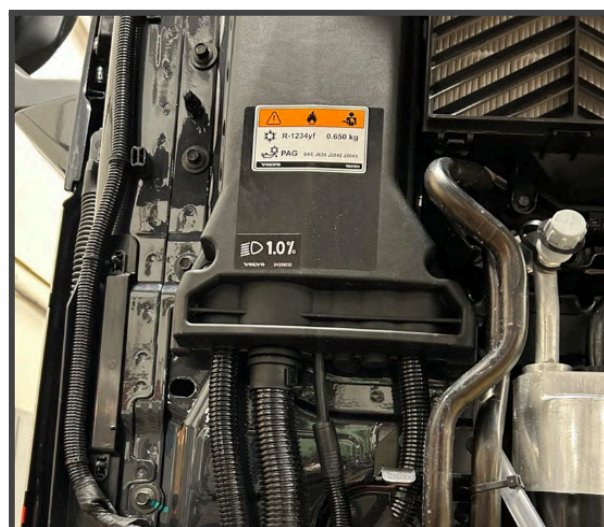
På RCA inngangen (Input) skal du koble til RCA kabelen som kommer fra Match-forsterkeren.

Du skal også koble remotekabel (den tynne blå) fra Match forsterkeren inn på remoteinngangen til GAS forsterker (merket REM)



Åpne fronten på bilen, og lokaliser en sort boks med Torx-skruer på bilens høyre side.

Skru av lokket slik at du kommer til +24V tilkoblingspunkt under.



På Facelift-utgaver fra 2021 og nyere er det plass til sikringsholderen i boks under fronten, men på eldre FH (2013 - 2020) er det enklere å montere sikringsholderen rett på innsiden av kupèen, der hvor kablet kommer inn.

Dersom du monterer i en 2013-2020 modell, trekk da gjennom strømkablet til kupèen før du går videre.

Klipp av strømkablet ca 15-20 cm fra ringkabelskoen (inne i kupè på pre-facelift, foran under fronten på facelift)
Finn frem sikringsholderen i pakken fra oss.



Vipp av lokket til sikringsholderen, avisoler ledningen (skjær av isolasjonskappen til kablet) og sett den inn på ene siden av holderen. Pass på at du ikke avisolerer så mye at det blir synlig kobber på utsiden av sikringsholderen. Skru den godt fast med skruen på toppen.

NB! Dersom sikringen står i sikringsholderen skal denne tas ut før du går videre. Den skal ikke settes inn før alt er ferdig oppkoblet

Vi kommer tilbake til dette senere.

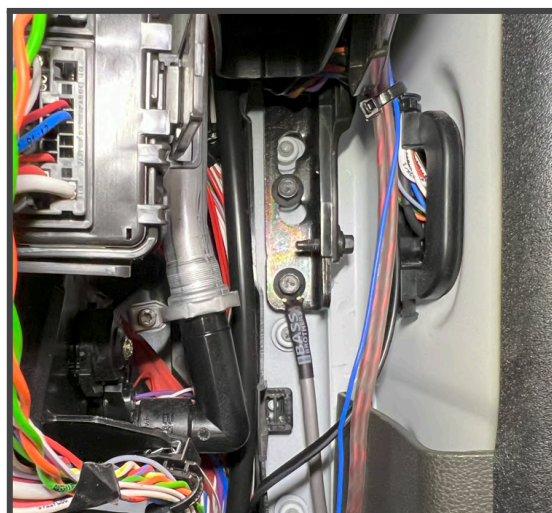
Ta den enden av kablet du har klippet bort som har ringkabelsko, på samme måte som over avisoler den avklippede enden, og koble den inn på motsatt side av sikringsholderen.

Sett på lokket midlertidig slik at det ikke er fare for å komme borti noe metall - husk at sikringen fortsatt skal være ute.

Uten sikring i sikringsholderen kan du koble strømkablet til +24V strømpunktet (bolt og mutter midt i bildet til høyre)



Jordingskablet som du finner i kabelsettet kobles på en nærmest valgfri bolt inne i bilens kupè. Eksempel er på under dashbordet på høyre side mot A-stolpe. Viktigste er at det er en bolt som står skrudd inn i bilens chassis.



Trekk så strøm og jordkabler under dørterskellisten og bak til skapet på høyre side.

Avisoler enden av strømkabelen og koble den til +24V på GAS monoforsterker.
Jordingskabel avisoleres og kobles til GND.

Avisoler begge ender av høyttalerkabel, koble denne til forsterkerens høyttalerutganger og deretter til basskassen.

Fremme under fronten kan du nå sette inn sikringen, og skru på dekselet til boksen, og stenge igjen.

Dersom du ønsker å benytte deg av den medfølgende nivåkontrolleren (bassremote) for enkel justering av bassmengde fra førerposisjon, så kobler du denne til forsterkeren og trekker kablet opp dit du måtte ønske å plassere kontrolleren.

På GAS-forsterkeren er det noen justeringsskruer på ene siden.

Start med følgende justeringer (vi bruker klokkeanvisninger for å forklare posisjon):

Level: ca kl 3

Bassboost: 0

Phase: 0

LPF: ca kl 11

Lytt på resultatet, og juster evt GAIN noe opp eller ned for å tilpasse bassmengden til ditt behov, og slik at det står i forhold til nivået av mellomtone og diskant i det originale systemet.

Det eneste du trenger å gjøre nå er å lukke oppbevaringsrommet og kjøre avgårde med oppgradert lyd fra Bass Brothers AS

Lykke til, og takk for at du kjøpte denne pakken fra Bass Brothers AS.

Ved ytterligere spørsmål, ta gjerne kontakt med oss på support@bassbrothers.no eller Facebook Messenger.



